

UCHWAŁA NR LX/368/2023
RADY GMINY GOŁYMIN-OŚRODEK

z dnia 23 listopada 2023 r.

w sprawie przystąpienia do sporządzenia Miejscowego Planu Zagospodarowania Przestrzennego Gminy Gołymin-Ośrodek w granicach administracyjnych gminy Gołymin-Ośrodek.

Na podstawie art. 18 ust. 2 pkt 5 ustawy z dnia 8 marca 1990 r. o samorządzie gminnym (Dz. U. z 2023 r. poz. 40 z późn. zm.), art. 14 ust. 1 i 2 ustawy z dnia 27 marca 2003 r. o planowaniu i zagospodarowaniu przestrzennym (Dz. U. z 2023 r. poz. 977 z późn. zm.) Rada Gminy Gołymin-Ośrodek uchwala, co następuje:

§ 1. Przystępuje się do sporządzenia Miejscowego Planu Zagospodarowania Przestrzennego Gminy Gołymin-Ośrodek w granicach administracyjnych gminy Gołymin-Ośrodek.

§ 2. Granice obszarów objętych sporządzeniem Miejscowego Planu Zagospodarowania Przestrzennego gminy Gołymin-Ośrodek, przedstawiono na załącznikach graficznych nr 1, nr 2, nr 3, nr 4, nr 5, nr 6, nr 7, nr 8, nr 9, nr 10, nr 11, nr 12, nr 13, nr 14, nr 15, nr 16, nr 17, nr 18, nr 19, nr 20, nr 21, nr 22, nr 23, nr 24, nr 25, nr 26, nr 27, nr 28, nr 29, nr 30, nr 31, nr 32, nr 33, nr 34, nr 35, nr 36, nr 37, nr 38, nr 39, nr 40, nr 41, nr 42, nr 43, nr 44, nr 45, nr 45, nr 46, nr 47, nr 48, nr 49, nr 50, nr 51, nr 52, nr 53, nr 54, nr 55, nr 56, nr 57, nr 58, nr 59, nr 60, nr 61, nr 62, nr 63, nr 64, nr 65, nr 66, nr 67, nr 68, nr 69, nr 70, nr 71, nr 72, nr 73, nr 74, nr 75, nr 76, nr 77, nr 78 stanowiących integralną część niniejszej uchwały, z zaprezentowaniem jej przebiegu w układzie współrzędnych prostokątnych płaskich PL-2000 pas 7.

§ 3. Wykonanie uchwały powierza się Wójtowi Gminy.

§ 4. Uchwała wchodzi w życie z dniem podjęcia.

Przewodniczący Rady


Tadeusz Radulski

Jednostka ewid. Gołymin-Ośrodek
Obręb ewid. 0001 Garnowo Duże



granice obszaru objętego opracowaniem

Jednostka ewid. Gołymin-Ośrodek
Obręb ewid. 0003 Gogole Wielkie



granice obszaru objętego opracowaniem

Jednostka ewid. Gołymín-Ośrodek

Obręb ewid. 0003 Gogole Wielkie



granice obszaru objętego opracowaniem

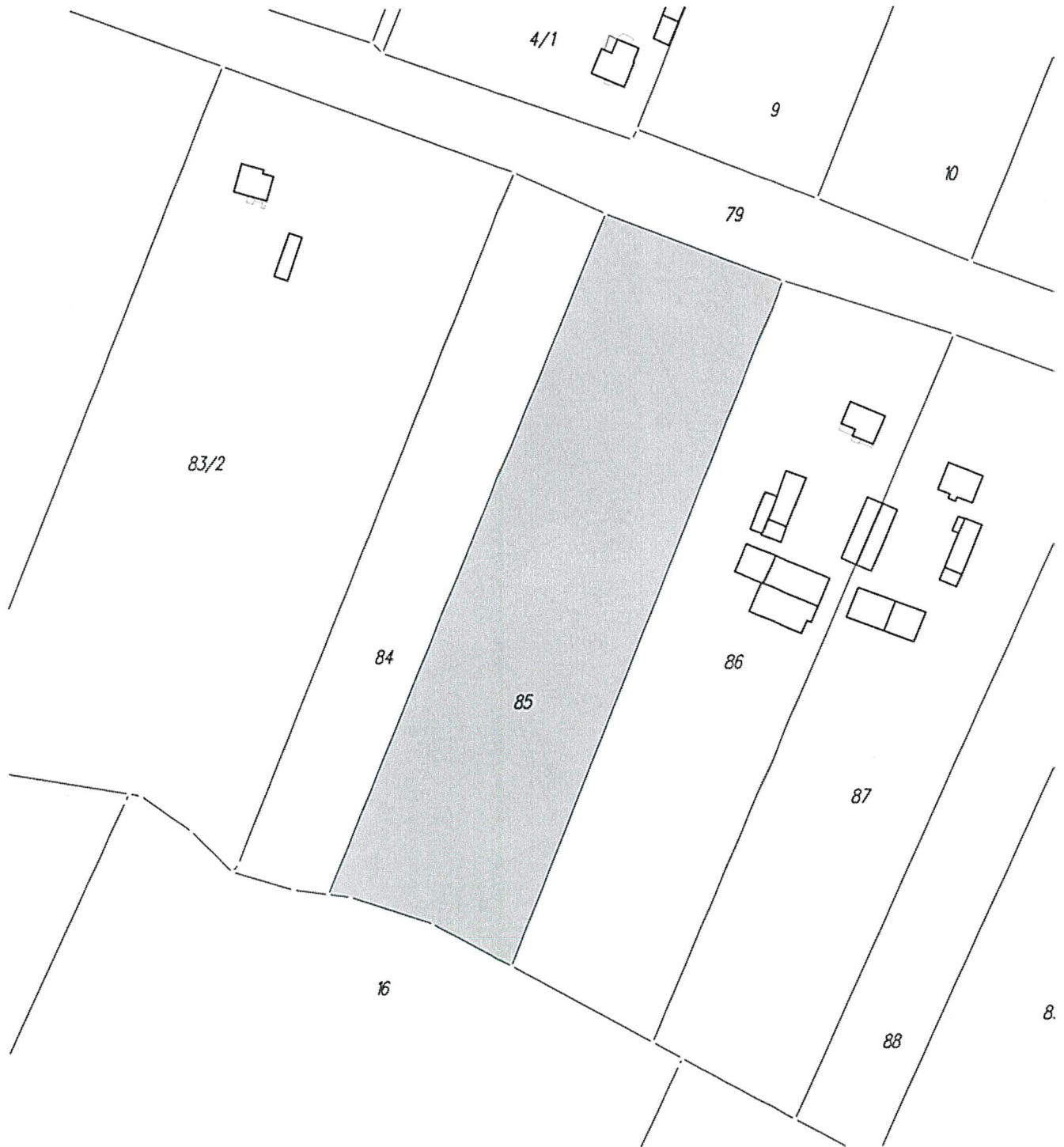
Jednostka ewid. Gołymin-Ośrodek
Obręb ewid. 0003 Gogole Wielkie



granice obszaru objętego opracowaniem

Jednostka ewid. Gołymín-Ośródek

Obręb ewid. 0003 Gogóle Wielkie



granice obszaru objętego opracowaniem

Jednostka ewid. Gołymin-Ośrodek
Obręb ewid. 0003 Gogole Wielkie



granice obszaru objętego opracowaniem

Załącznik Nr 7 do uchwały Nr LX/368/2023
Rady Gminy Gołymin-Ośrodek
z dnia 23 listopada 2023 r.

Jednostka ewid. Gołymin-Ośrodek
Obręb ewid. 0003 Gogole Wielkie



granice obszaru objętego opracowaniem

Jednostka ewid. Gołymin-Ośrodek

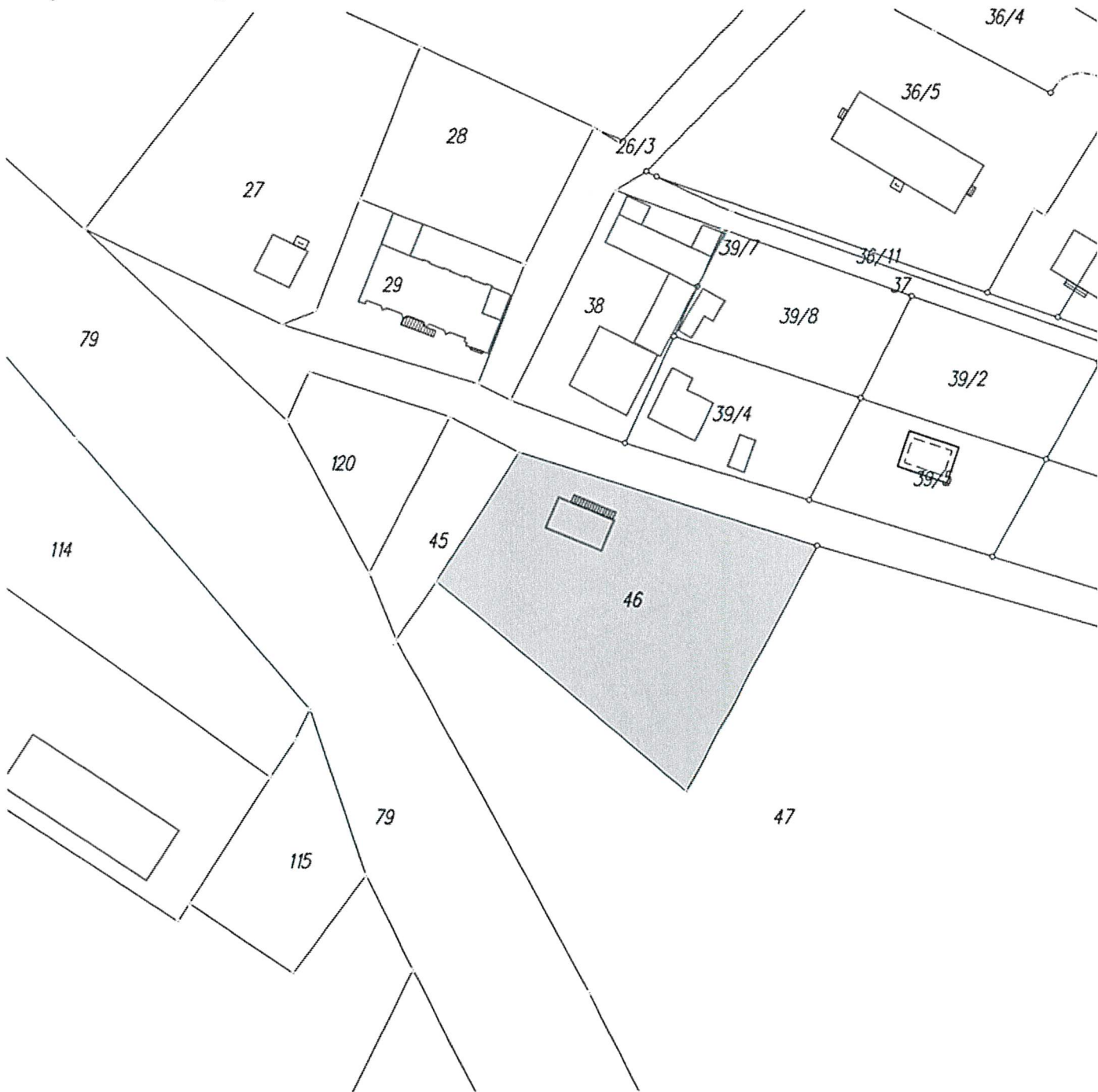
Obręb ewid. 0003 Gogole Wielkie



granice obszaru objętego opracowaniem

Jednostka ewid. Gołymin-Ośrodek

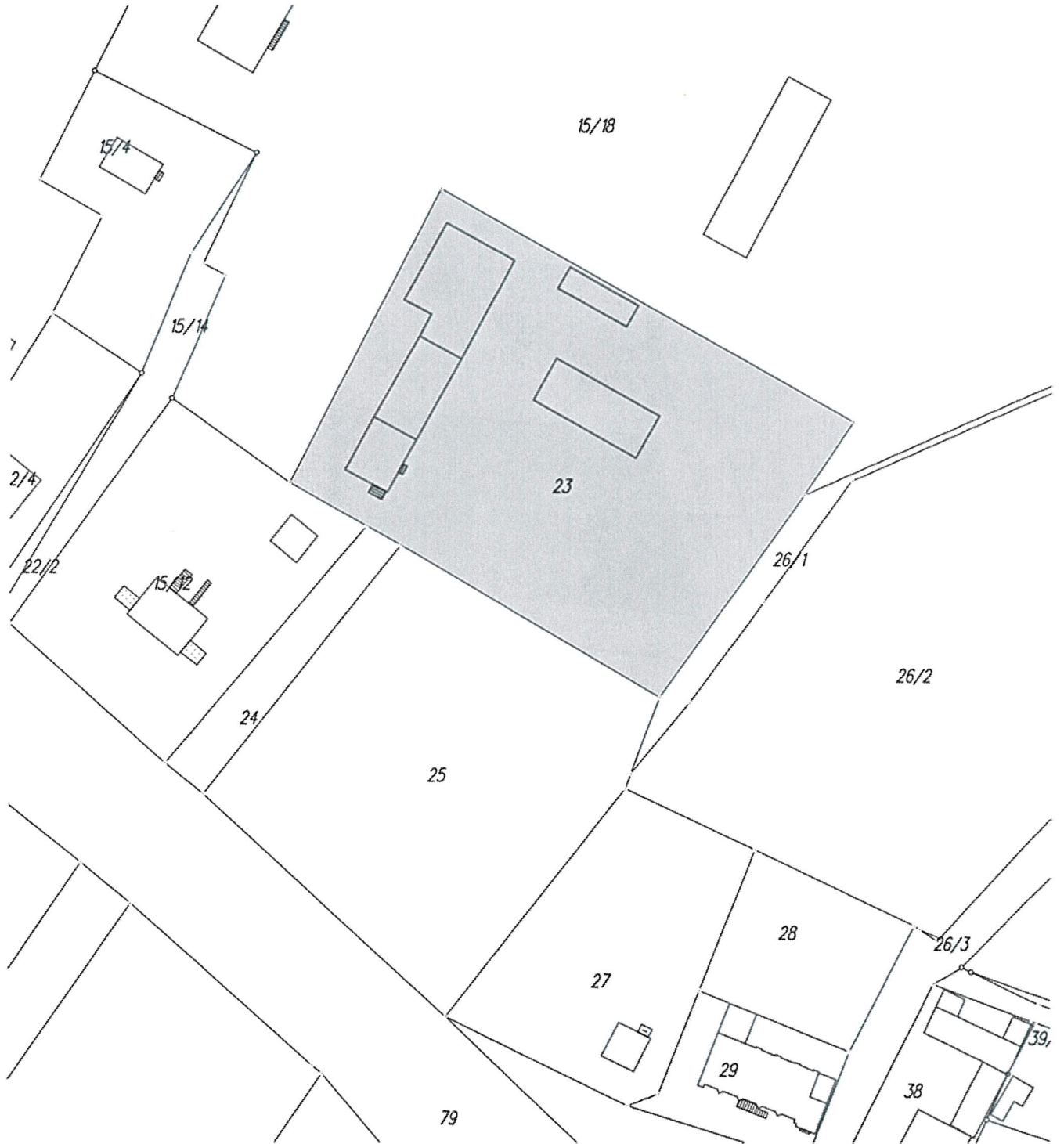
Obręb ewid. 0003 Gogole Wielkie



granice obszaru objętego opracowaniem

Jednostka ewid. Gołymín-Ośródek

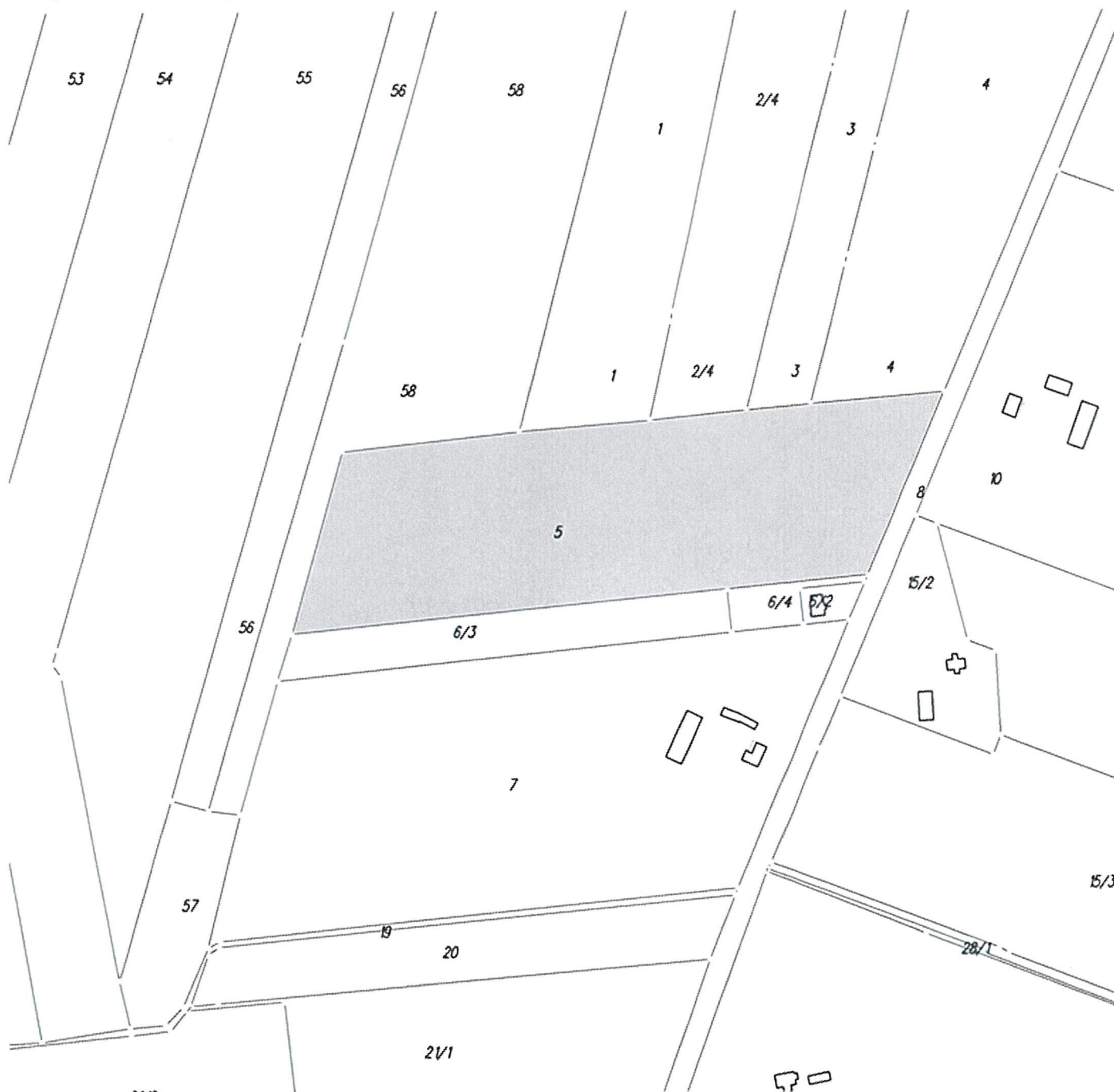
Obręb ewid. 0003 Gogole Wielkie




granice obszaru objętego opracowaniem

Jednostka ewid. Gołymin-Ośrodek

Obręb ewid. 0005 Gołymin-Południe



 granice obszaru objętego opracowaniem

Jednostka ewid. Gołymin-Ośrodek
Obręb ewid. 0006 Gołymin-Północ



granice obszaru objętego opracowaniem

Jednostka ewid. Gołymin-Ośrodek
Obręb ewid. 0009 Konarzewo-Marcisze



granice obszaru objętego opracowaniem

Jednostka ewid. Gołymin-Ośrodek

Obręb ewid. 0007 Konarzewo-Sławki



granice obszaru objętego opracowaniem

Jednostka ewid. Gołymin-Ośrodek
Obręb ewid. 0007 Konarzewo-Sławki



granice obszaru objętego opracowaniem

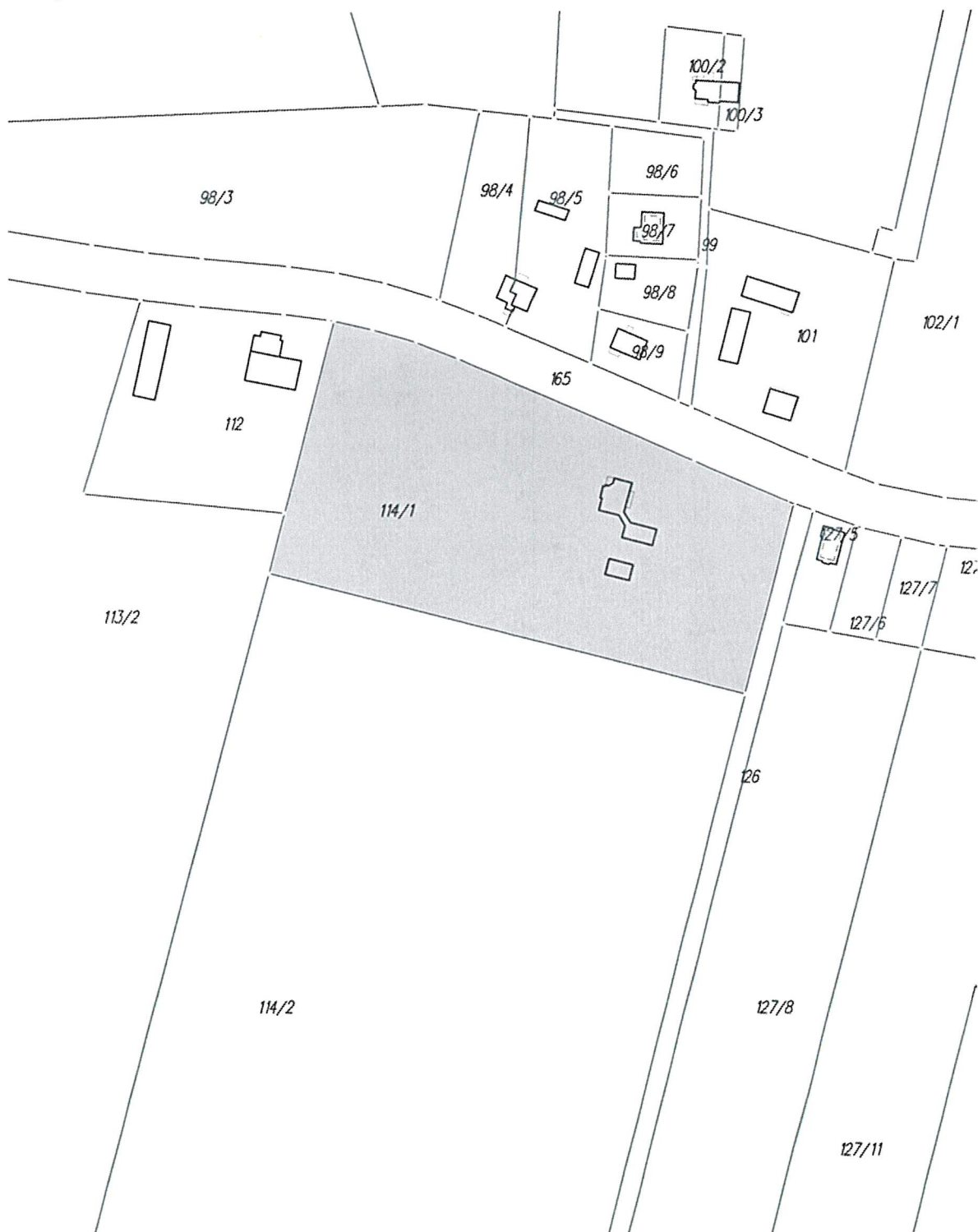
Jednostka ewid. Gołymin-Ośrodek

Obręb ewid. 0008 Morawka



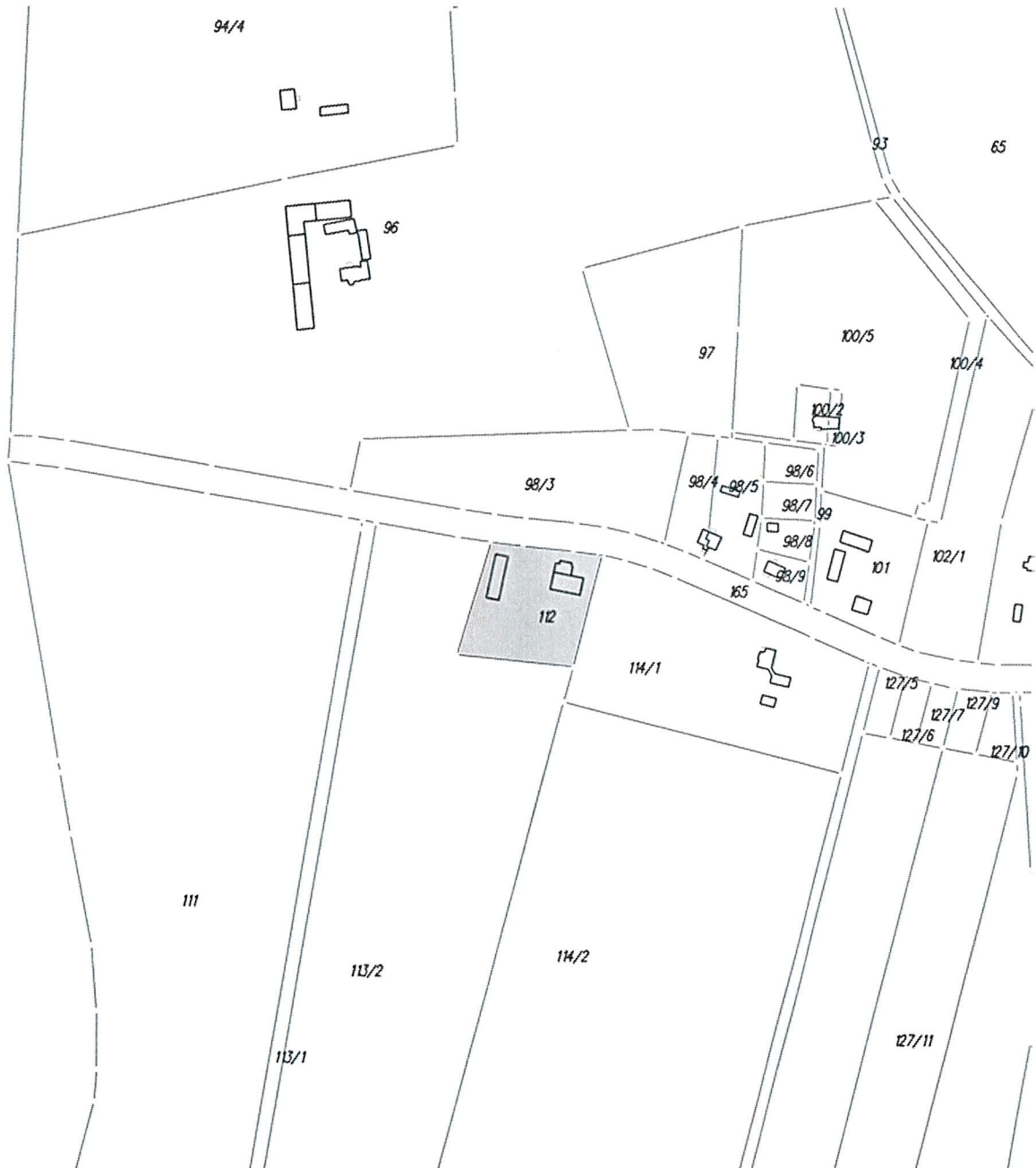
granice obszaru objętego opracowaniem

Jednostka ewid. Gołymin-Ośrodek
Obręb ewid. 0014 Nasierowo Górne



granice obszaru objętego opracowaniem

Jednostka ewid. Gołymín-Ośrodek
Obręb ewid. 0014 Nasierowo Górne



granice obszaru objętego opracowaniem

Jednostka ewid. Gołymin-Ośrodek
Obręb ewid. 0014 Nasierowo Górne



--



granice obszaru objętego opracowaniem

Jednostka ewid. Gołymín-Ośródek
Obręb ewid. 0014 Nasierowo Górne



granice obszaru objętego opracowaniem

Załącznik Nr 21 do uchwały Nr LX/368/2023
Rady Gminy Gołymín-Ośródek
z dnia 23 listopada 2023 r.

Jednostka ewid. Gołymín-Ośródek
Obręb ewid. 0014 Nasierowo Górne



granice obszaru objętego opracowaniem

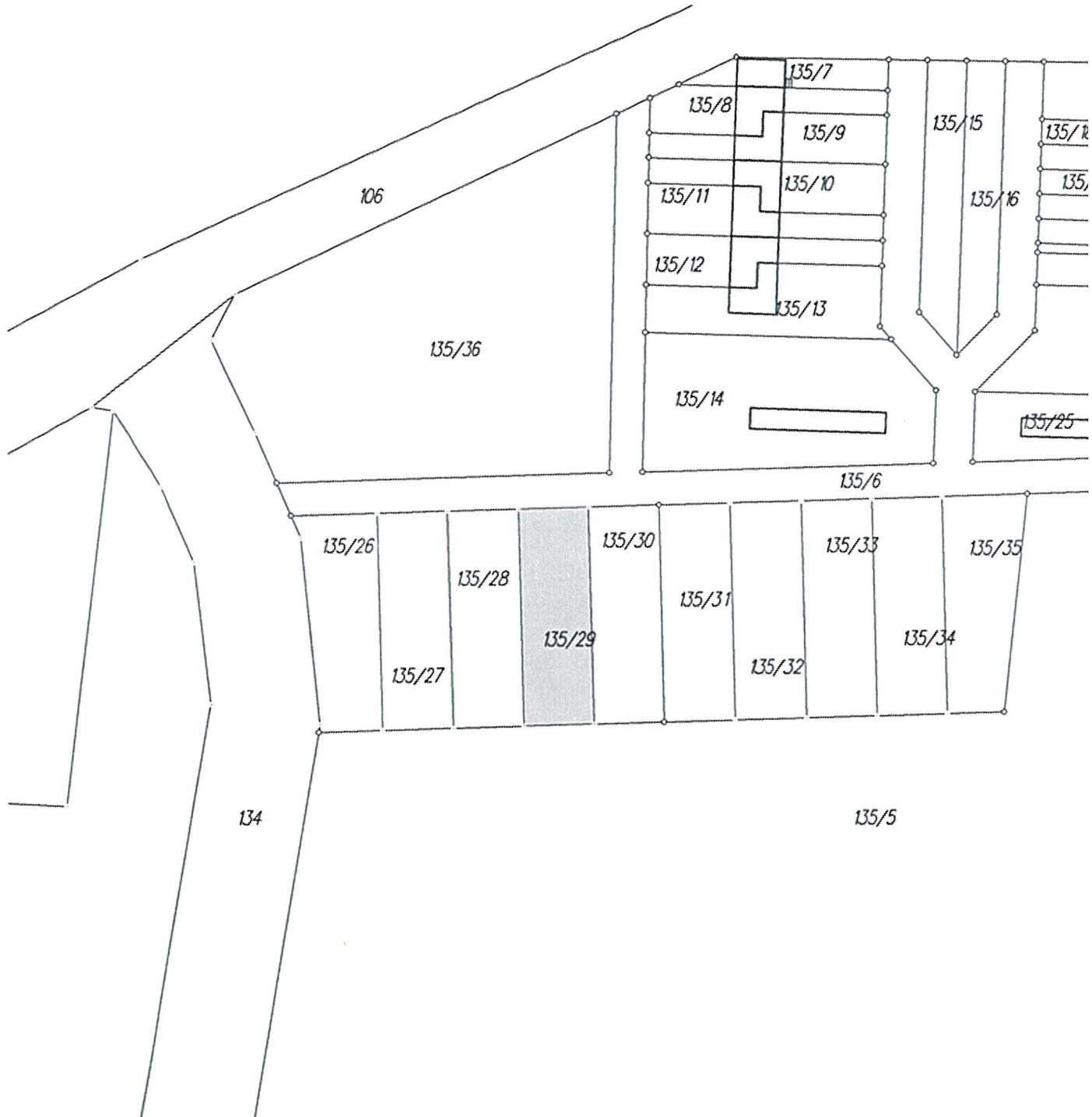
Jednostka ewid. Gołymin-Ośrodek
Obręb ewid. 0014 Nasierowo
Górne



granice obszaru objętego opracowaniem

Jednostka ewid. Gołymin-Ośrodek

Obręb ewid. 0014 Nasierowo Górne



granice obszaru objętego opracowaniem

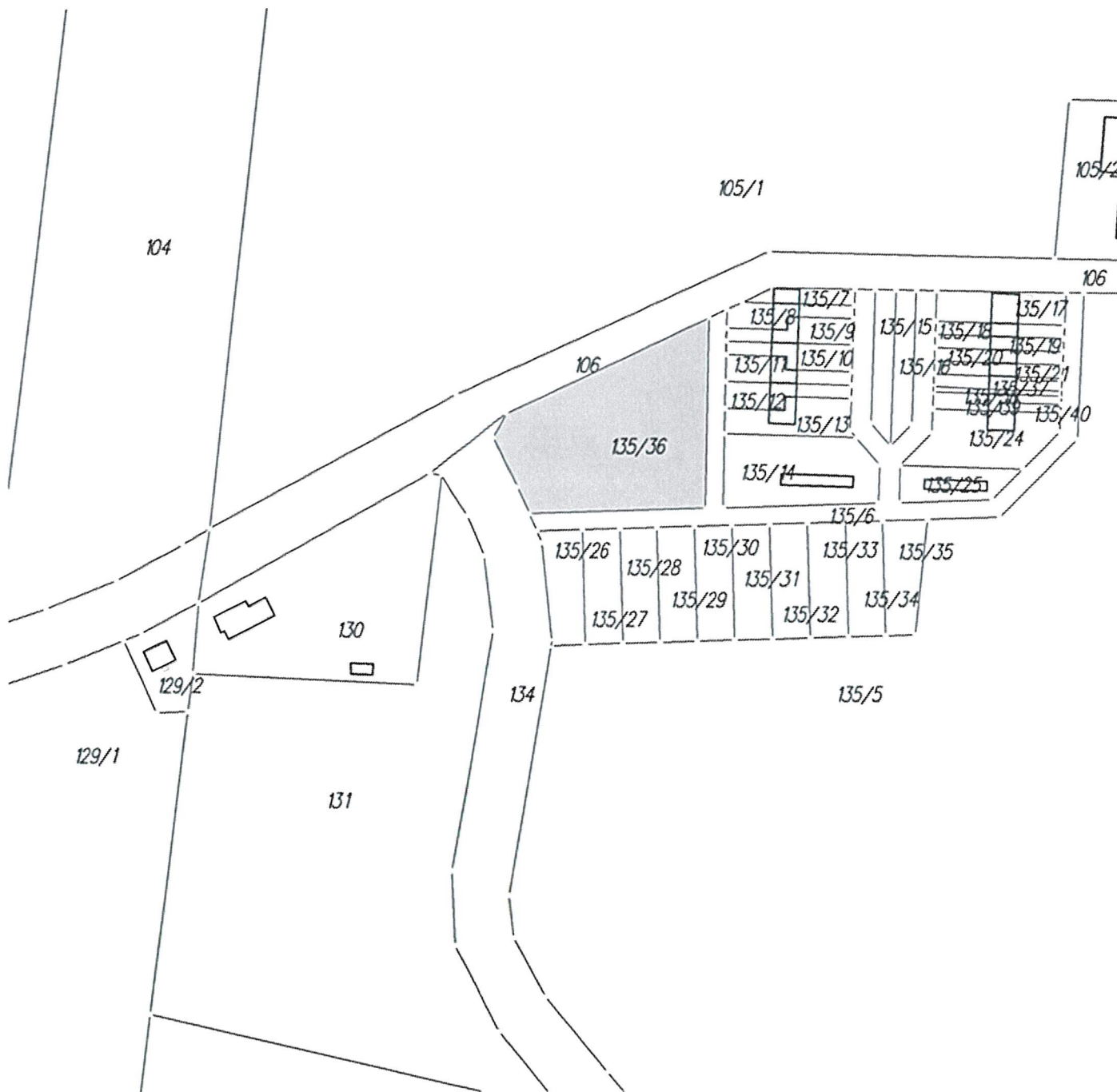
Jednostka ewid. Gołymín-Ośródek
Obręb ewid. 0014 Nasierowo Górne



granice obszaru objętego opracowaniem

Jednostka ewid. Gołymin-Ośrodek

Obręb ewid. 0014 Nasierowo Górne




granice obszaru objętego opracowaniem

Jednostka ewid. Gołymin-Ośrodek

Obręb ewid. 0014 Nasierowo

Górne



 granice obszaru objętego opracowaniem

Jednostka ewid. Gołymin-Ośrodek
Obręb ewid. 0014 Nasierowo Górne



granice obszaru objętego opracowaniem

Jednostka ewid. Gołymín-Ośródek
Obręb ewid. 0014 Nasierowo Górne



granice obszaru objętego opracowaniem

Jednostka ewid. Gołymín-Ośrodek
Obręb ewid. 0013 Nasierowo-Dziurawieniec



granice obszaru objętego opracowaniem


Jednostka ewid. Gołymin-Ośrodek
Obręb ewid. 0013 Nasierowo-Dziurawieniec



granice obszaru objętego opracowaniem


Jednostka ewid. Gołymin-Ośrodek
Obręb ewid. 0013 Nasierowo-Dziurawieniec




granice obszaru objętego opracowaniem

Jednostka ewid. Gołymín-Ośródek
Obręb ewid. 0011 Nowy Gołymín



 granice obszaru objętego opracowaniem

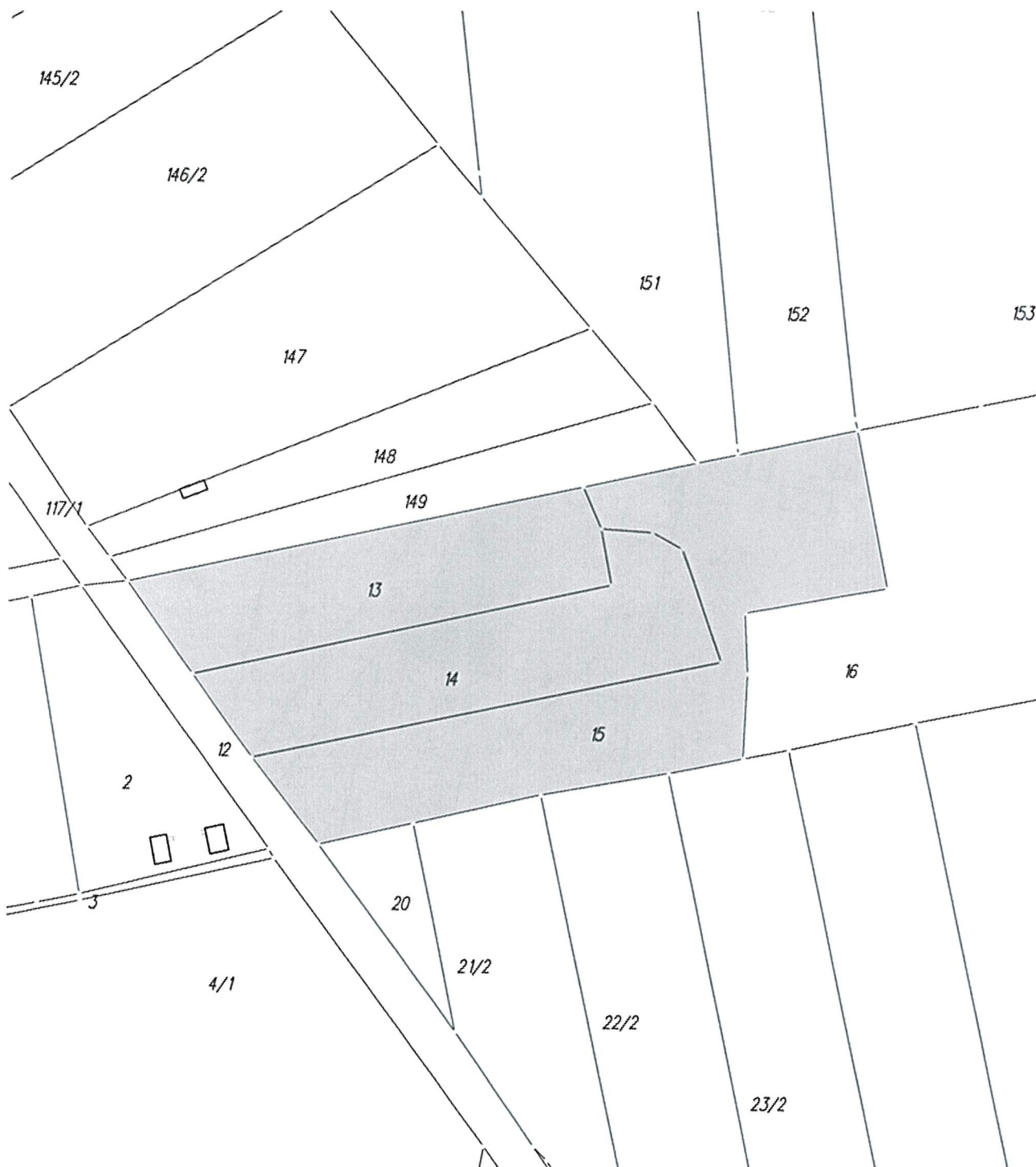
Załącznik Nr 33 do uchwały Nr LX/368/2023
Rady Gminy Gołymin-Ośrodek
z dnia 23 listopada 2023 r.

Jednostka ewid. Gołymin-Ośrodek
Obręb ewid. 0011 Nowy Gołymin



granice obszaru objętego opracowaniem

Jednostka ewid. Gołymin-Ośrodek
Obręb ewid. 0011 Nowy Gołymin



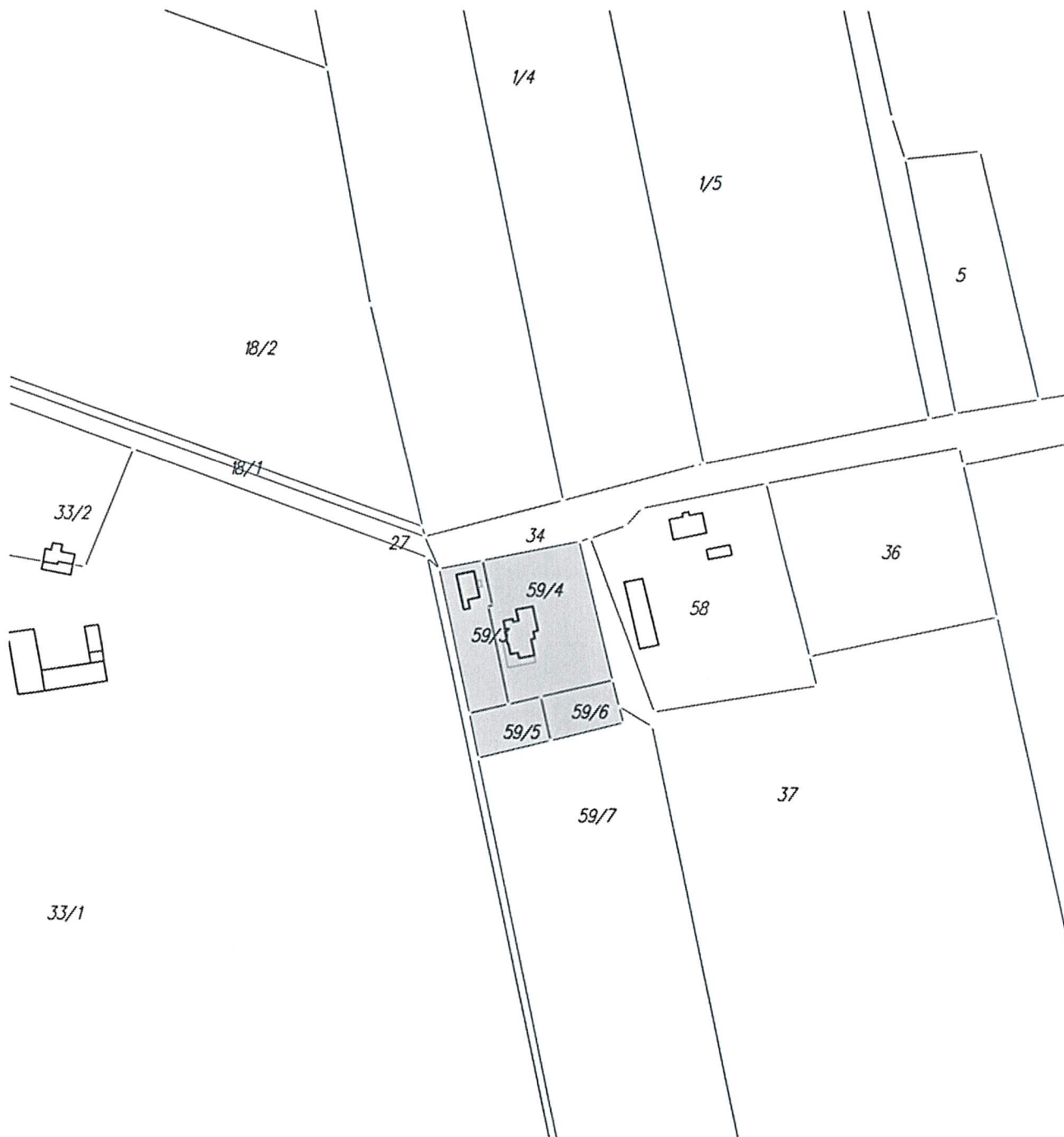
granice obszaru objętego opracowaniem

Jednostka ewid. Gołymin-Ośrodek
Obręb ewid. 0011 Nowy Gołymin



granice obszaru objętego opracowaniem

Jednostka ewid. Gołymin-Ośrodek
Obręb ewid. 0011 Nowy Gołymin



granice obszaru objętego opracowaniem

Jednostka ewid. Gołymin-Ośrodek
Obręb ewid. 0012 Nowy Kałęczyn



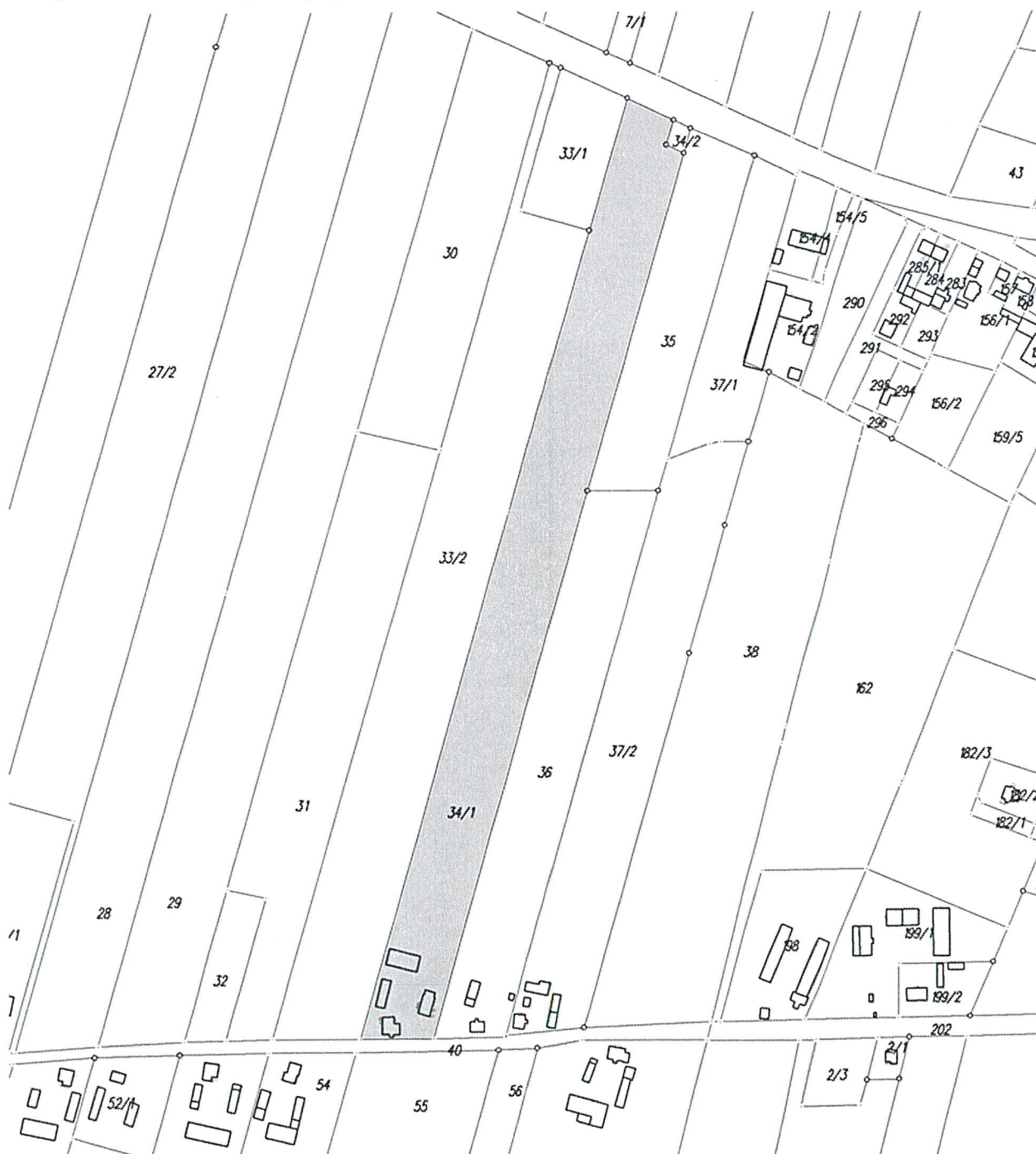
granice obszaru objętego opracowaniem

Jednostka ewid. Gołymín-Ośródek
Obręb ewid. 0012 Nowy Kałęczyn



granice obszaru objętego opracowaniem

Jednostka ewid. Gołymin-Ośrodek
Obręb ewid. 0012 Nowy Kałęczyn



granice obszaru objętego opracowaniem

Jednostka ewid. Gołymin-Ośrodek
Obręb ewid. 0012 Nowy Kałęczyn



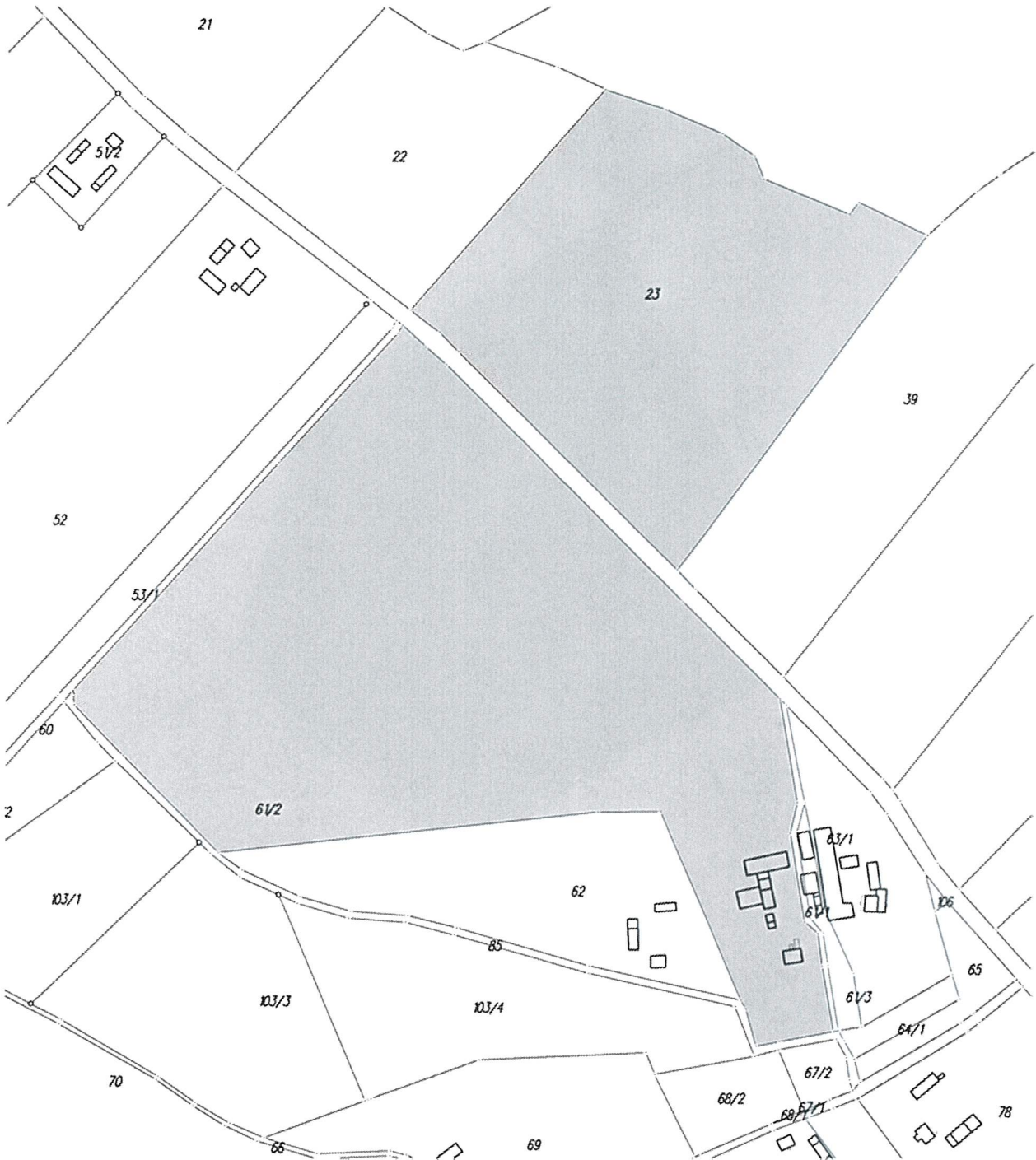
granice obszaru objętego opracowaniem


Jednostka ewid. Gołymin-Ośrodek
Obręb ewid. 0016 Obiedzino Górne



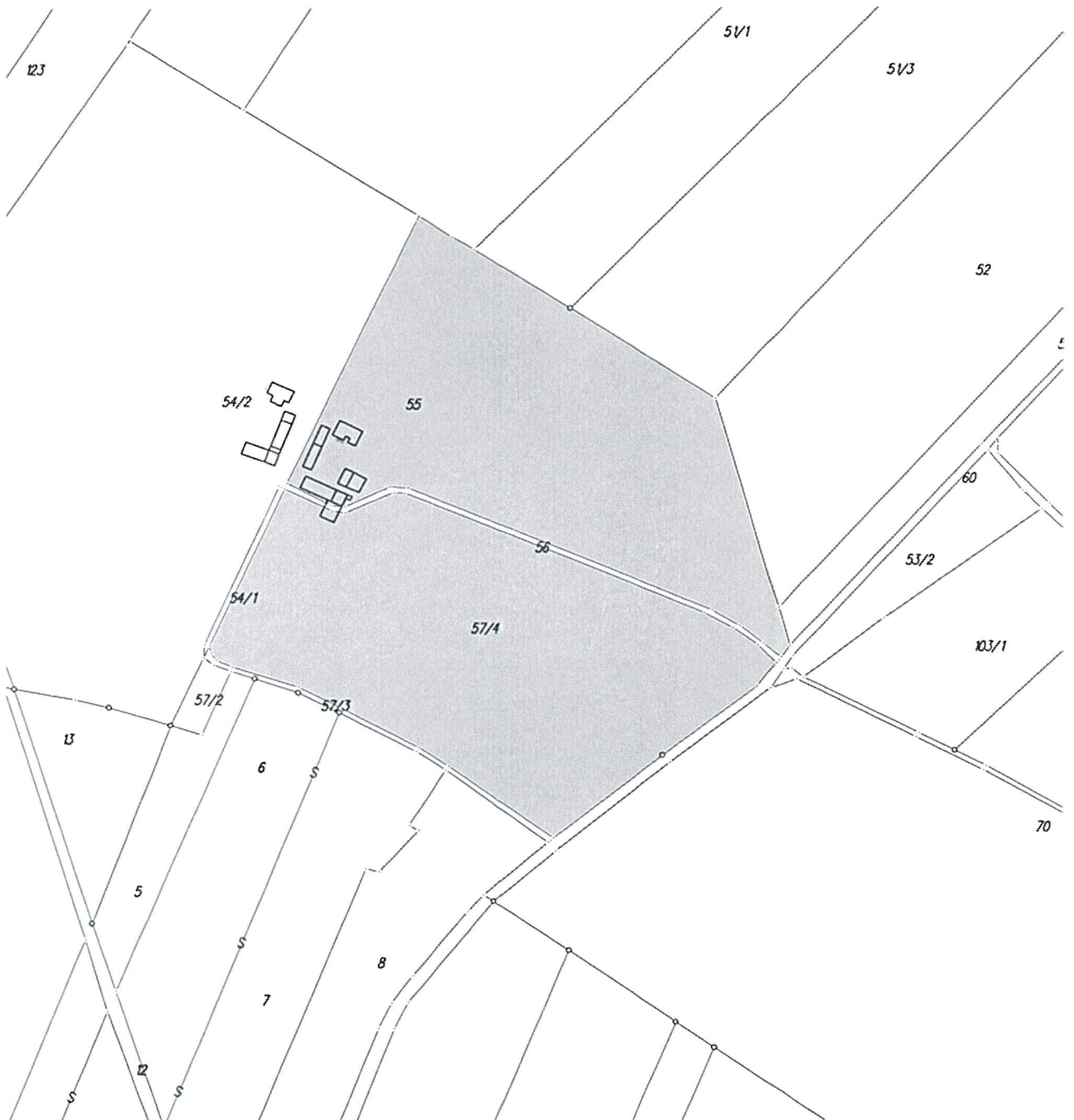
granice obszaru objętego opracowaniem

Jednostka ewid. Gołymín-Ośródek
Obręb ewid. 0016 Obiedzino Górne




granice obszaru objętego opracowaniem

Jednostka ewid. Gołymin-Ośrodek
Obręb ewid. 0016 Obiedzino Górne

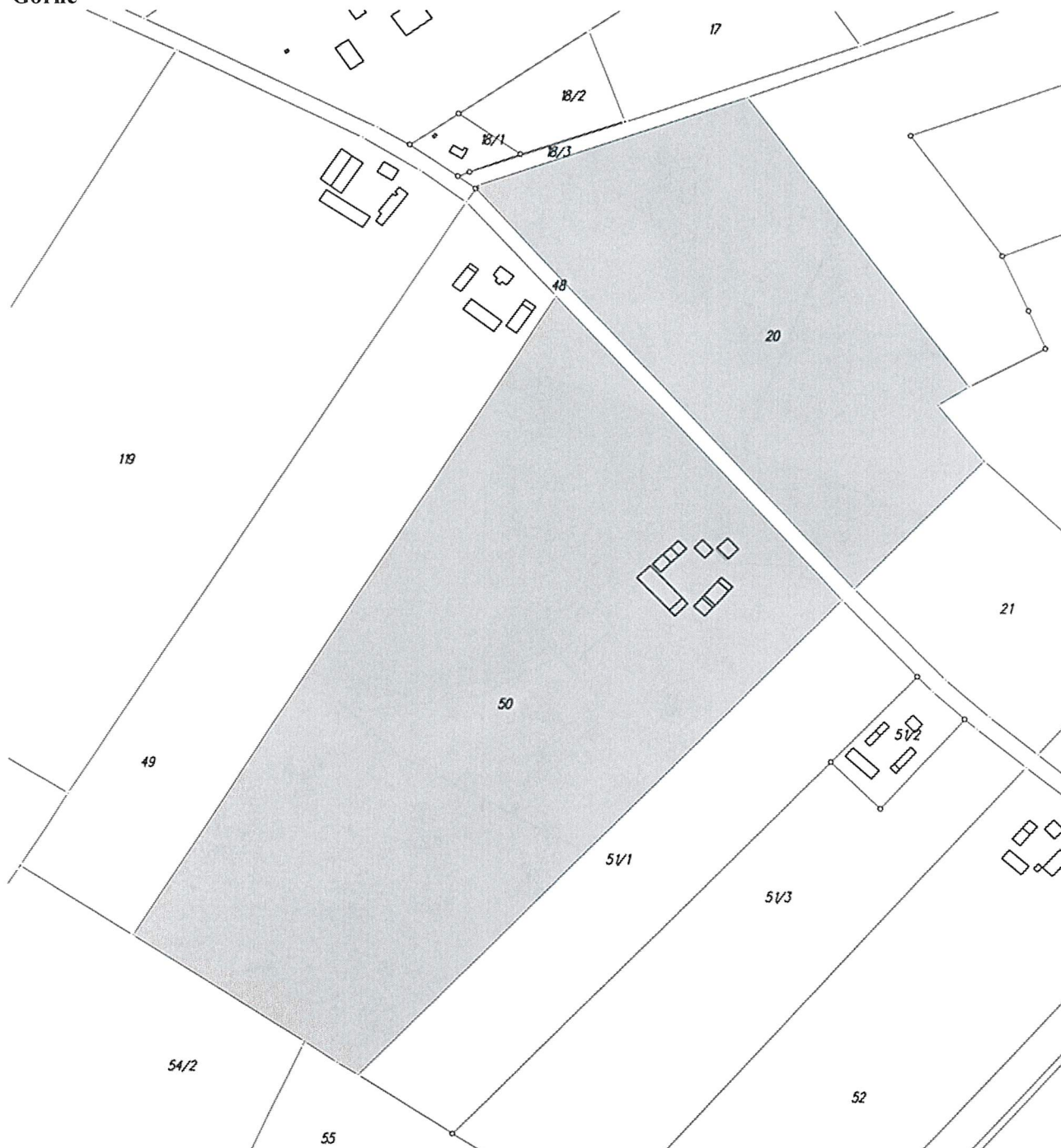


granice obszaru objętego opracowaniem

Jednostka ewid. Gołymín-Ośródek

Obręb ewid. 0016 Obiedzino

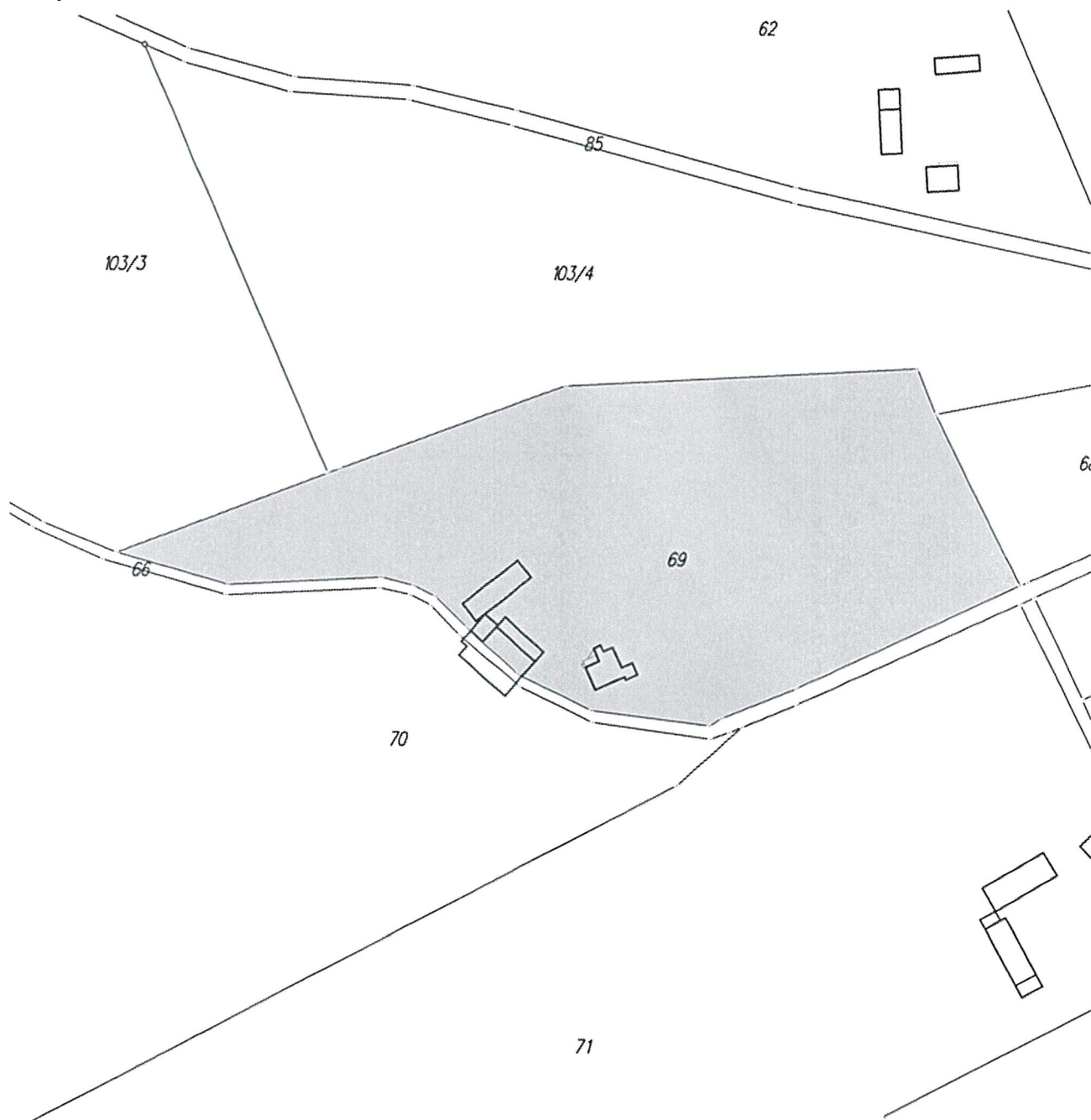
Górne



granice obszaru objętego opracowaniem

Jednostka ewid. Gołymin-Ośrodek

Obręb ewid. 0016 Obiedzino Górne



granice obszaru objętego opracowaniem

Jednostka ewid. Gołymín-Ośrodek
Obręb ewid. 0018 Osiek Górny



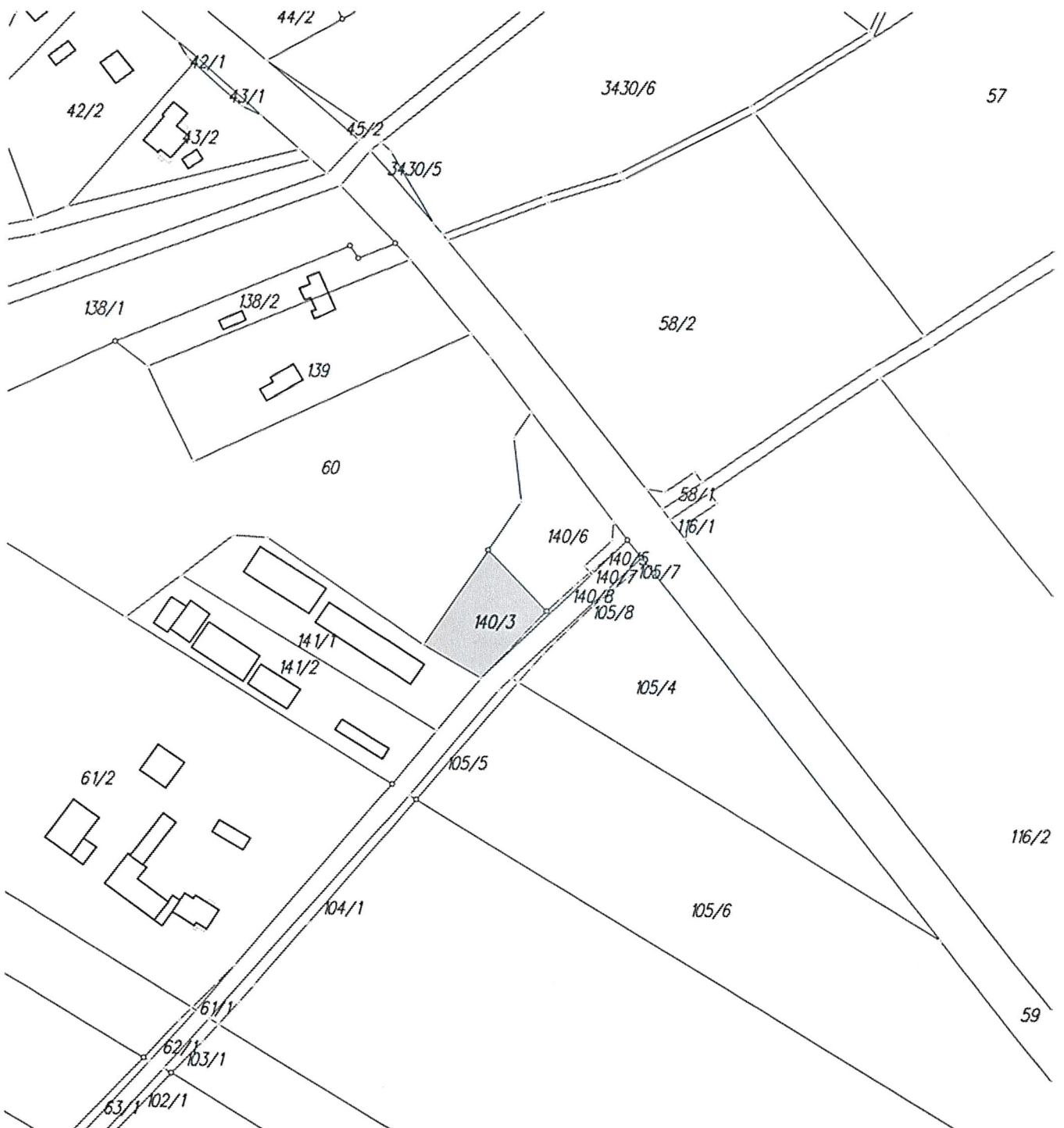
granice obszaru objętego opracowaniem

Jednostka ewid. Gołymin-Ośrodek
Obręb ewid. 0017 Osiek-Aleksandrowo



granice obszaru objętego opracowaniem

Jednostka ewid. Gołymin-Ośrodek
Obręb ewid. 0017 Osiek-Aleksandrowo



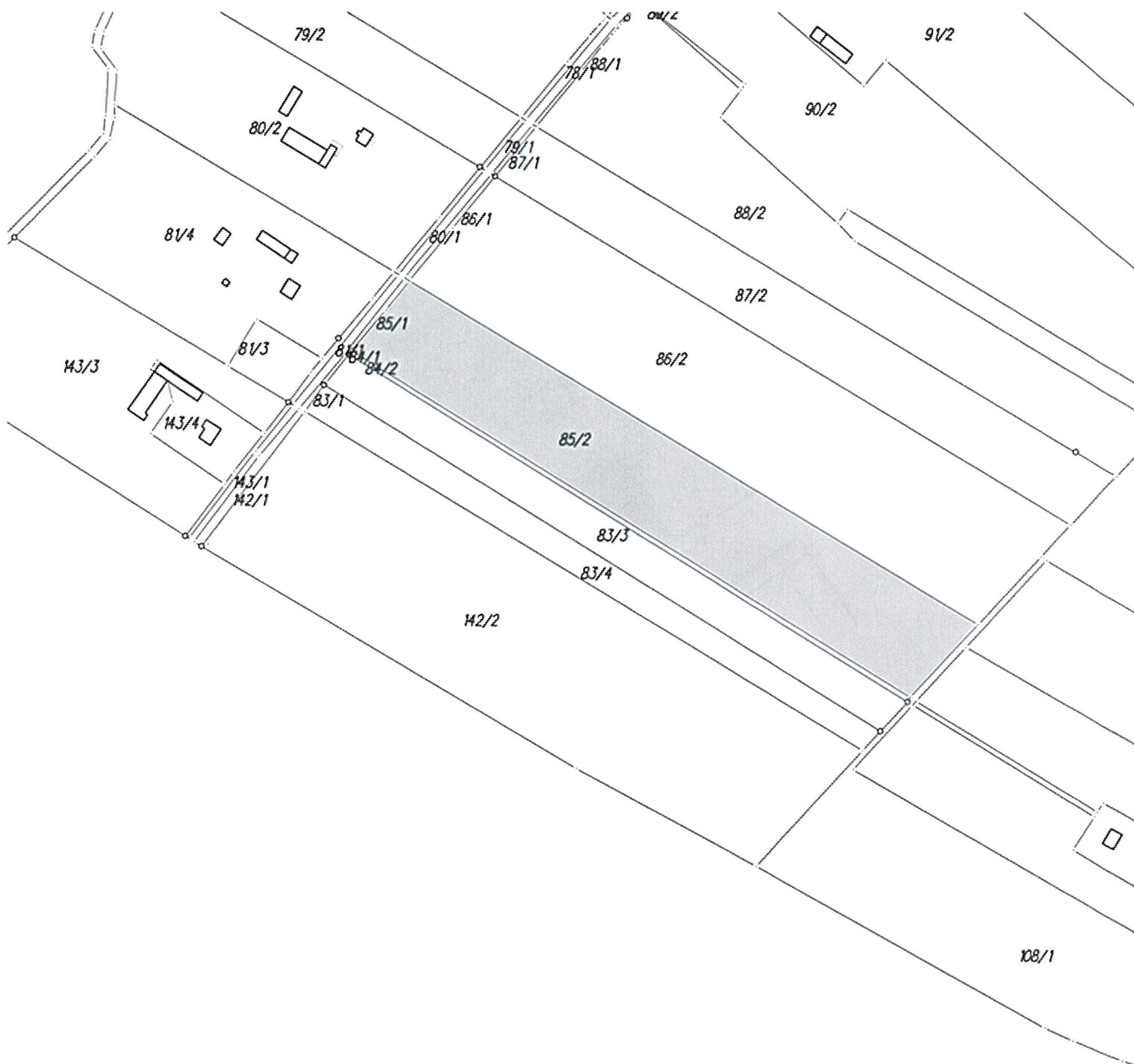
granice obszaru objętego opracowaniem

Jednostka ewid. Gołymin-Ośrodek
Obręb ewid. 0017 Osiek-Aleksandrowo



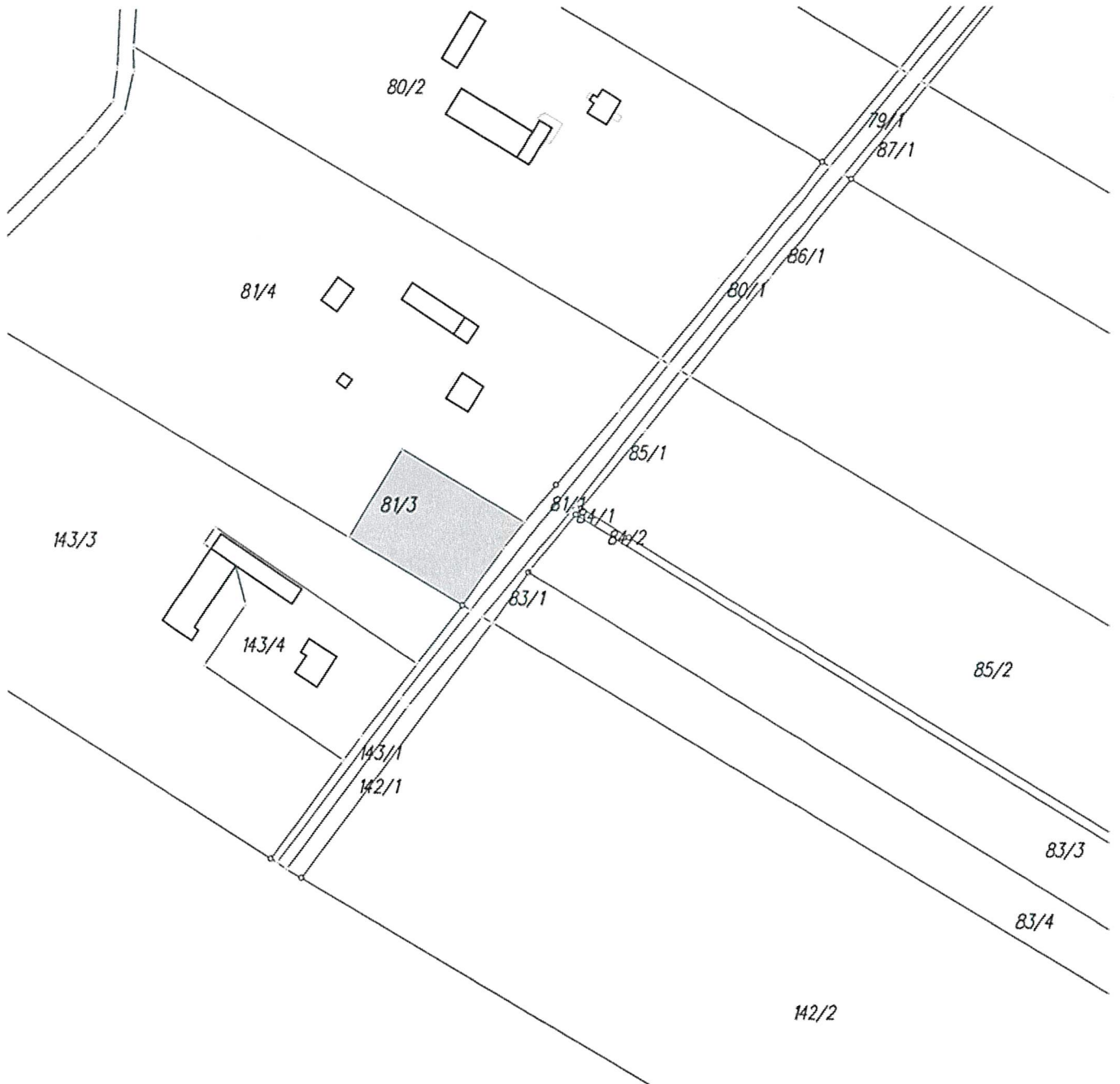
granice obszaru objętego opracowaniem

Jednostka ewid. Gołymin-Ośrodek
Obręb ewid. 0017 Osiek-Aleksandrowo



granice obszaru objętego opracowaniem

Jednostka ewid. Gołymin-Ośrodek
Obręb ewid. 0017 Osiek-Aleksandrowo



granice obszaru objętego opracowaniem


Jednostka ewid. Gołymín-Ośrodek
Obręb ewid. 0017 Osiek-Aleksandrowo



granice obszaru objętego opracowaniem

Jednostka ewid. Gołymin-Ośrodek
Obręb ewid. 0017 Osiek-Aleksandrowo




granice obszaru objętego opracowaniem

Jednostka ewid. Gołymín-Ośrodek
Obręb ewid. 0017 Osiek-Aleksandrowo



granice obszaru objętego opracowaniem

Jednostka ewid. Gołymin-Ośrodek
Obręb ewid. 0017 Osiek-Aleksandrowo



granice obszaru objętego opracowaniem

Załącznik Nr 56 do uchwały Nr LX/368/2023
Rady Gminy Gołymin-Ośrodek
z dnia 23 listopada 2023 r.

Jednostka ewid. Gołymin-Ośrodek
Obręb ewid. 0020 Pajewo Wielkie



granice obszaru objętego opracowaniem

Jednostka ewid. Gołymin-Ośrodek
Obręb ewid. 0020 Pajewo Wielkie



granice obszaru objętego opracowaniem

Jednostka ewid. Gołymin-Ośrodek
Obręb ewid. 0020 Pajewo Wielkie



granice obszaru objętego opracowaniem


Jednostka ewid. Gołymín-Ośródek
Obręb ewid. 0021 Ruszkowo



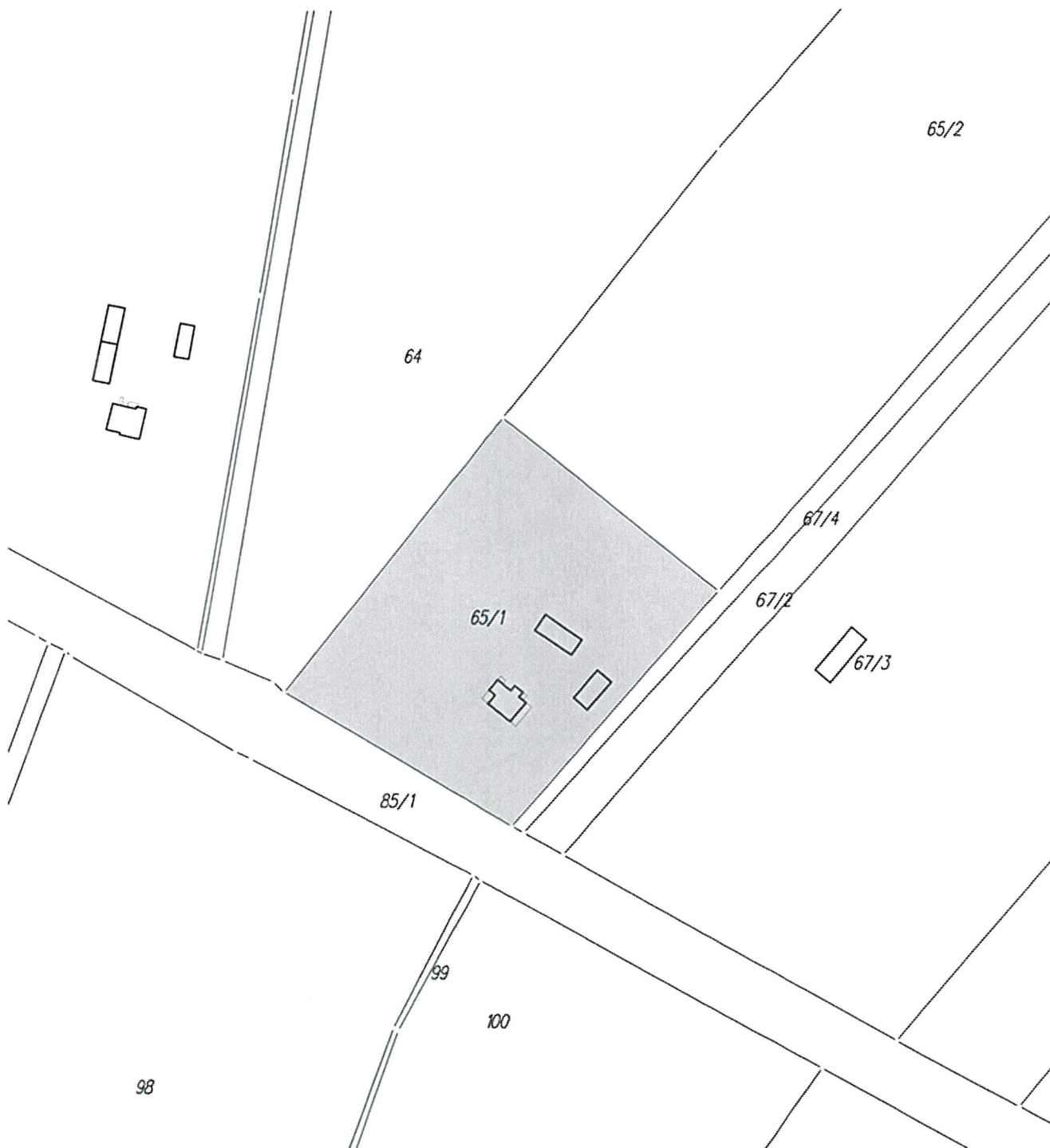
granice obszaru objętego opracowaniem

Jednostka ewid. Gołymin-Ośrodek
Obręb ewid. 0022 Smosarz-Dobki



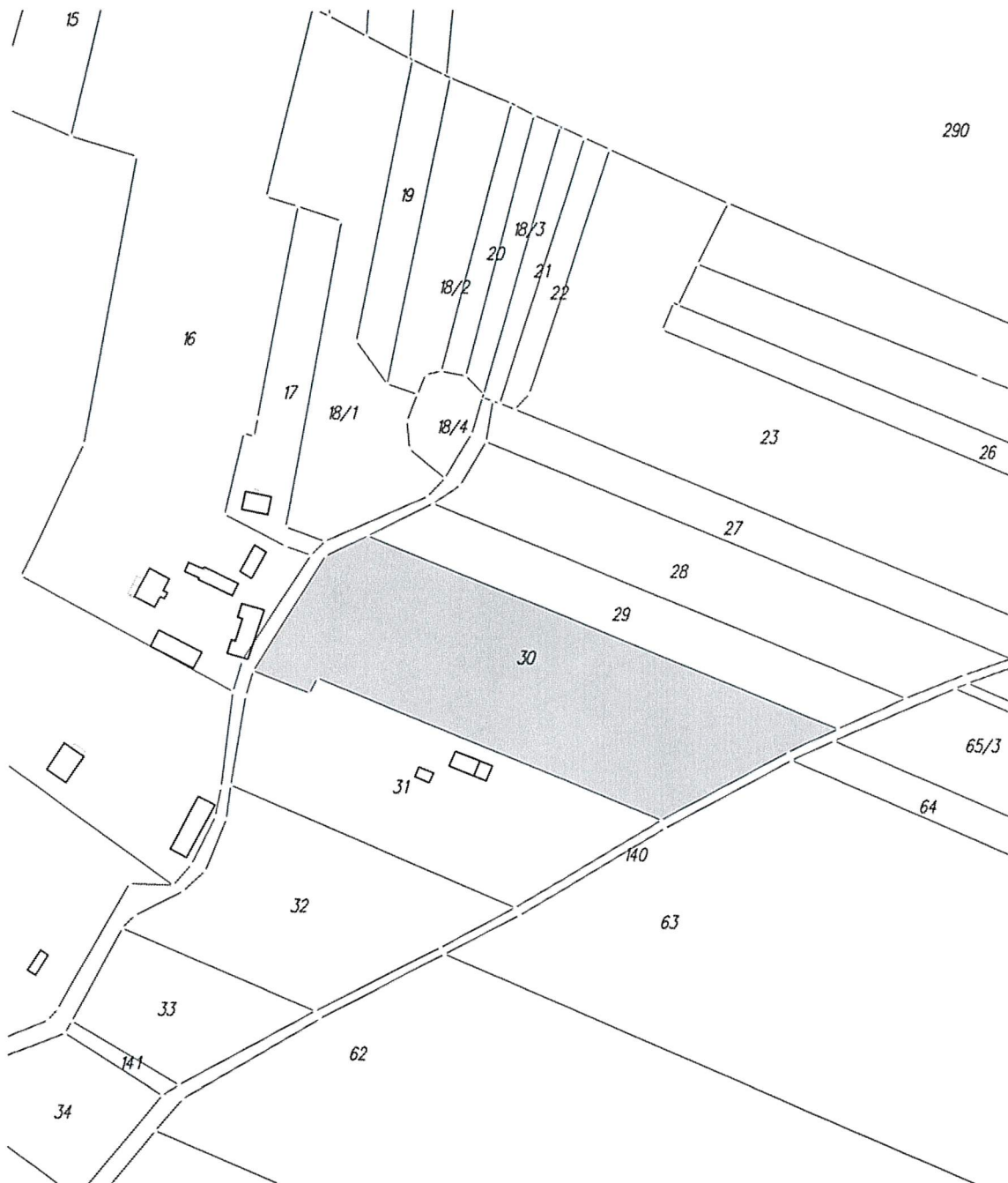

granice obszaru objętego opracowaniem

Jednostka ewid. Gołymin-Ośrodek
Obręb ewid. 0022 Smosarz-Dobki



granice obszaru objętego opracowaniem

Jednostka ewid. Gołymin-Ośrodek
Obręb ewid. 0002 Stare Garnowo



granice obszaru objętego opracowaniem

Jednostka ewid. Gołymin-Ośrodek
Obręb ewid. 0023 Watkowo



granice obszaru objętego opracowaniem

Jednostka ewid. Gołymin-Ośrodek

Obręb ewid. 0024 Wielgołęka



granice obszaru objętego opracowaniem

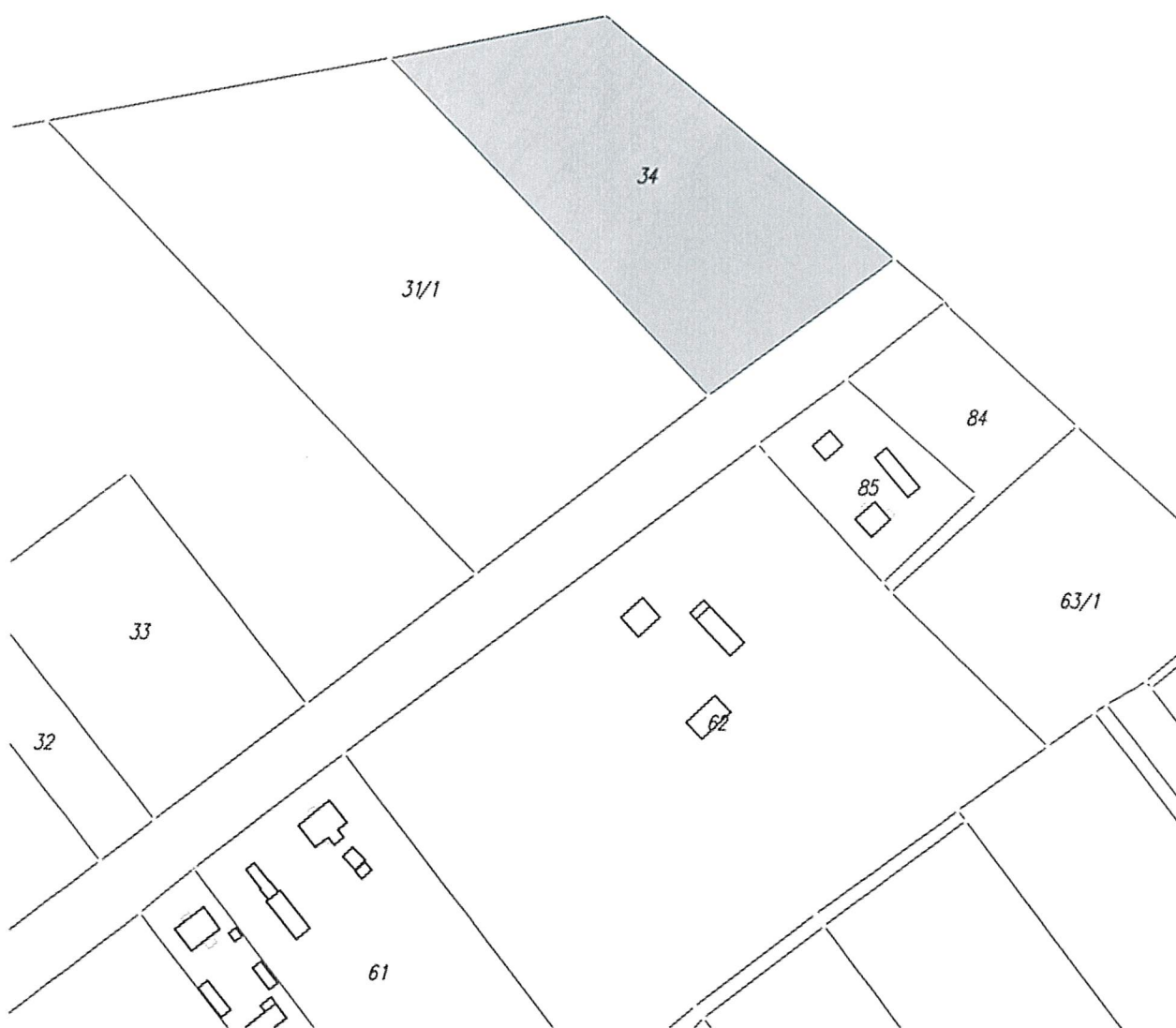
Jednostka ewid. Gołymín-Ośródek

Obręb ewid. 0024 Wielgółka



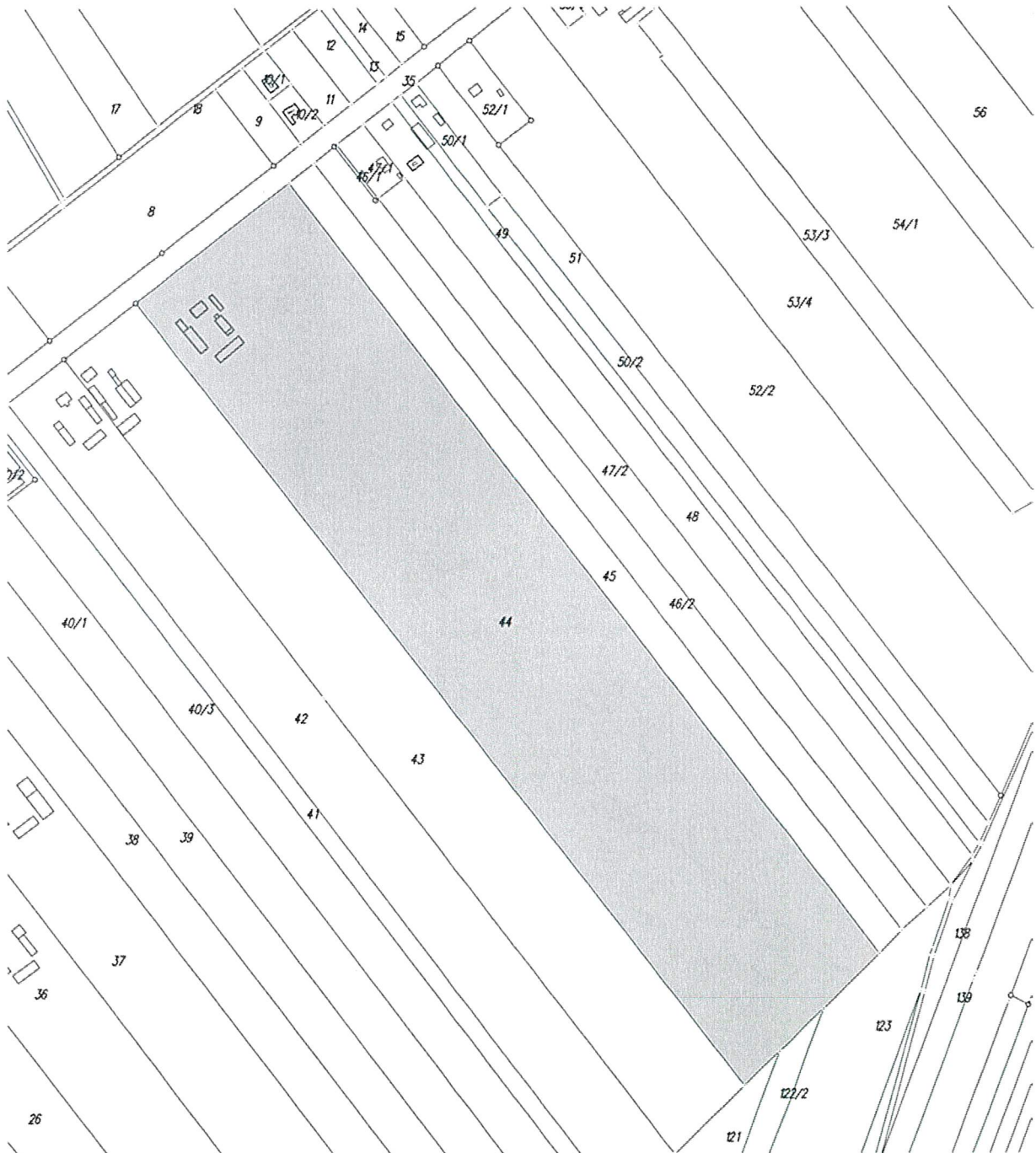
granice obszaru objętego opracowaniem

Jednostka ewid. Gołymin-Ośrodek
Obręb ewid. 0024 Wielgołęka



granice obszaru objętego opracowaniem

Jednostka ewid. Gołymin-Ośrodek
Obręb ewid. 0024 Wielgołęka



granice obszaru objętego opracowaniem

Jednostka ewid. Gołymín-Ośródek
Obręb ewid. 0025 Wola Gołymińska



granice obszaru objętego opracowaniem

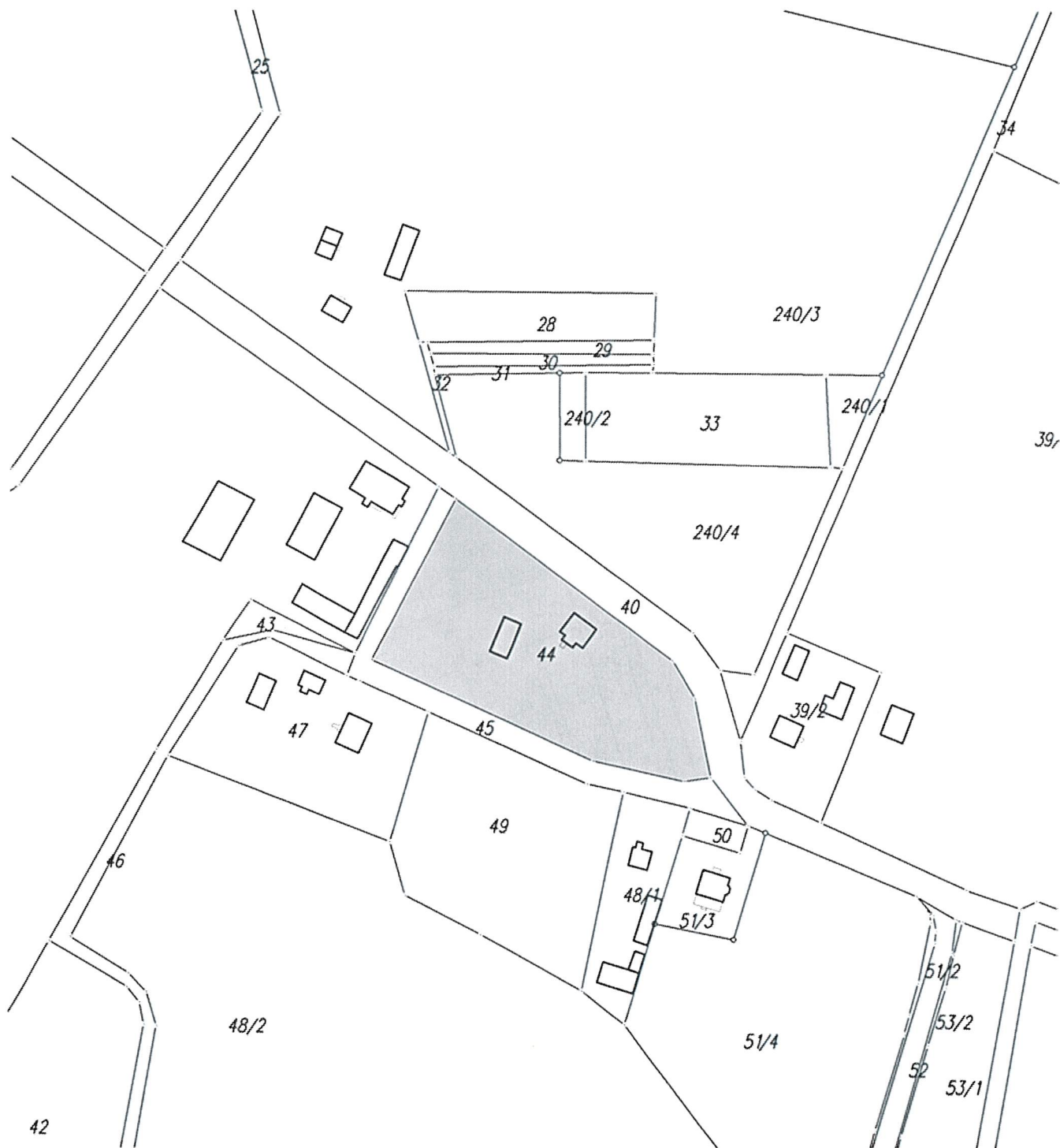
Jednostka ewid. Gołymin-Ośrodek
Obręb ewid. 0026 Wróblewko



granice obszaru objętego opracowaniem

Jednostka ewid. Gołymin-Ośrodek

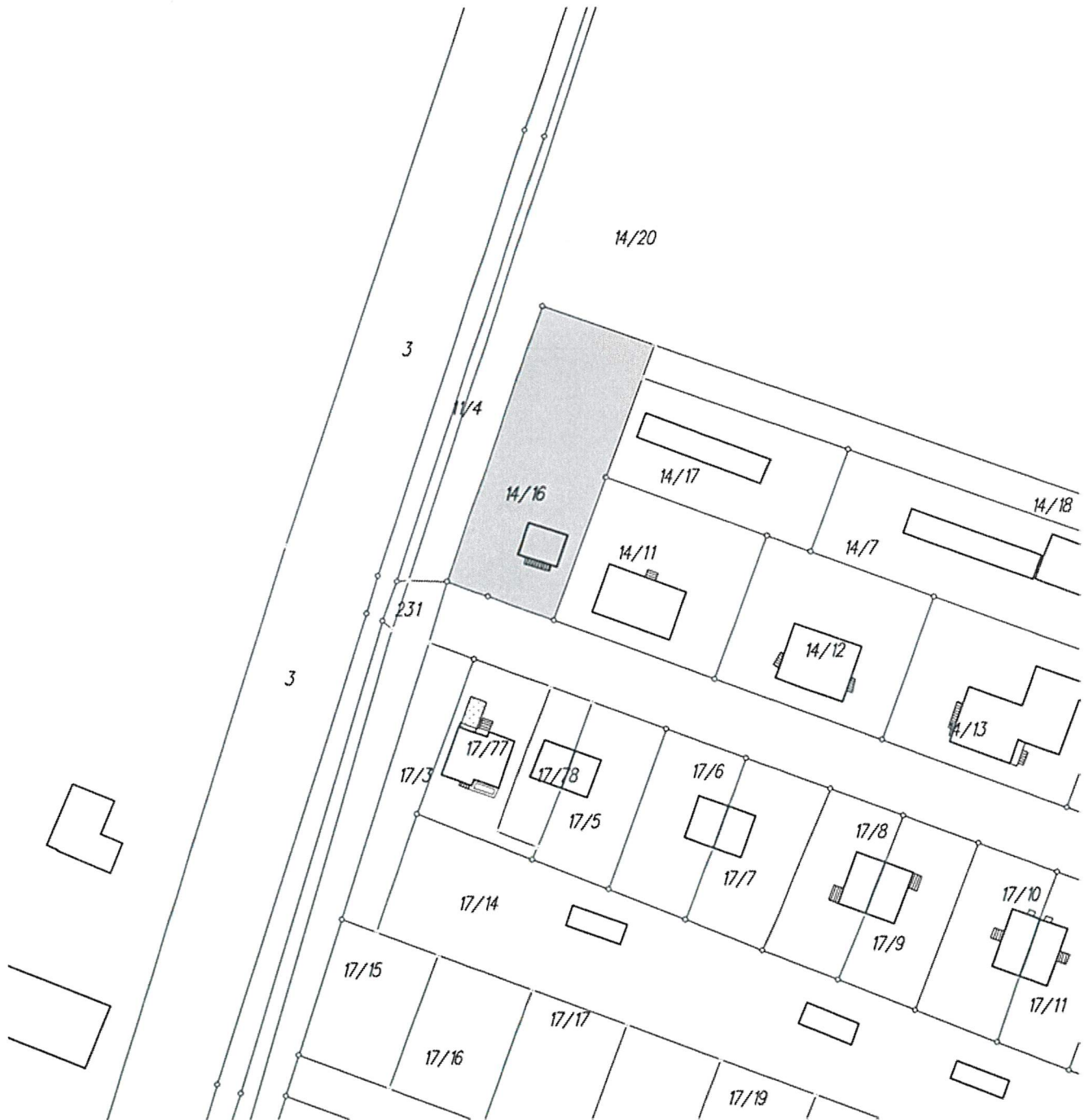
Obręb ewid. 0026 Wróblewko



granice obszaru objętego opracowaniem

Jednostka ewid. Gołymin-Ośrodek

Obręb ewid. 0026 Wróblewko



granice obszaru objętego opracowaniem

Załącznik Nr 72 do uchwały Nr LX/368/2023
Rady Gminy Gołymin-Ośrodek
z dnia 23 listopada 2023 r.

Jednostka ewid. Gołymin-Ośrodek
Obręb ewid. 0026 Wróblewko



granice obszaru objętego opracowaniem

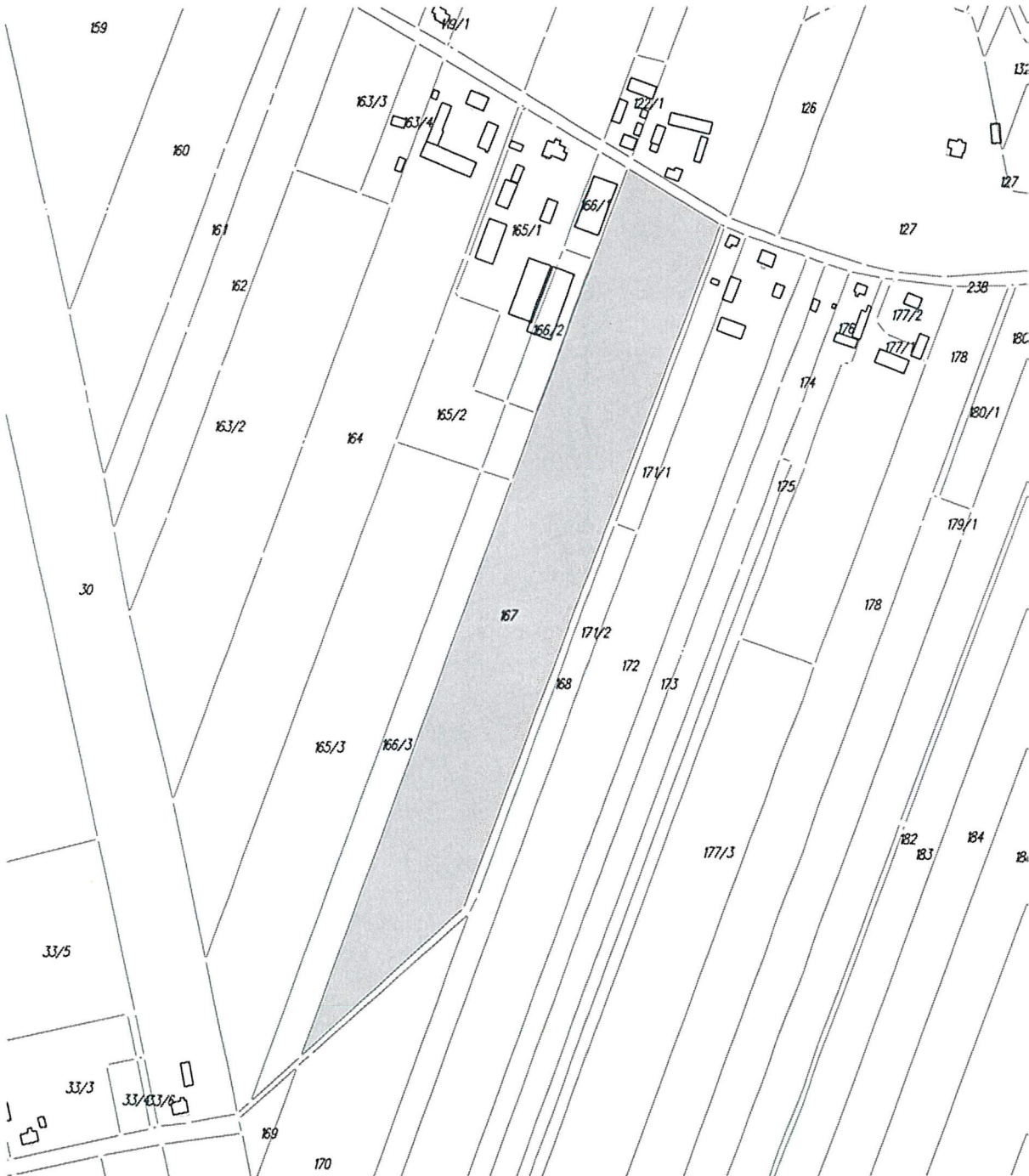
Jednostka ewid. Gołymin-Ośrodek

Obręb ewid. 0026 Wróblewko



granicę obszaru objętego opracowaniem

Jednostka ewid. Gołymín-Ośródek
Obręb ewid. 0027 Zawady Dworskie



granice obszaru objętego opracowaniem

Jednostka ewid. Gołymin-Ośrodek

Obręb ewid. 0027 Zawady Dworskie



granice obszaru objętego opracowaniem

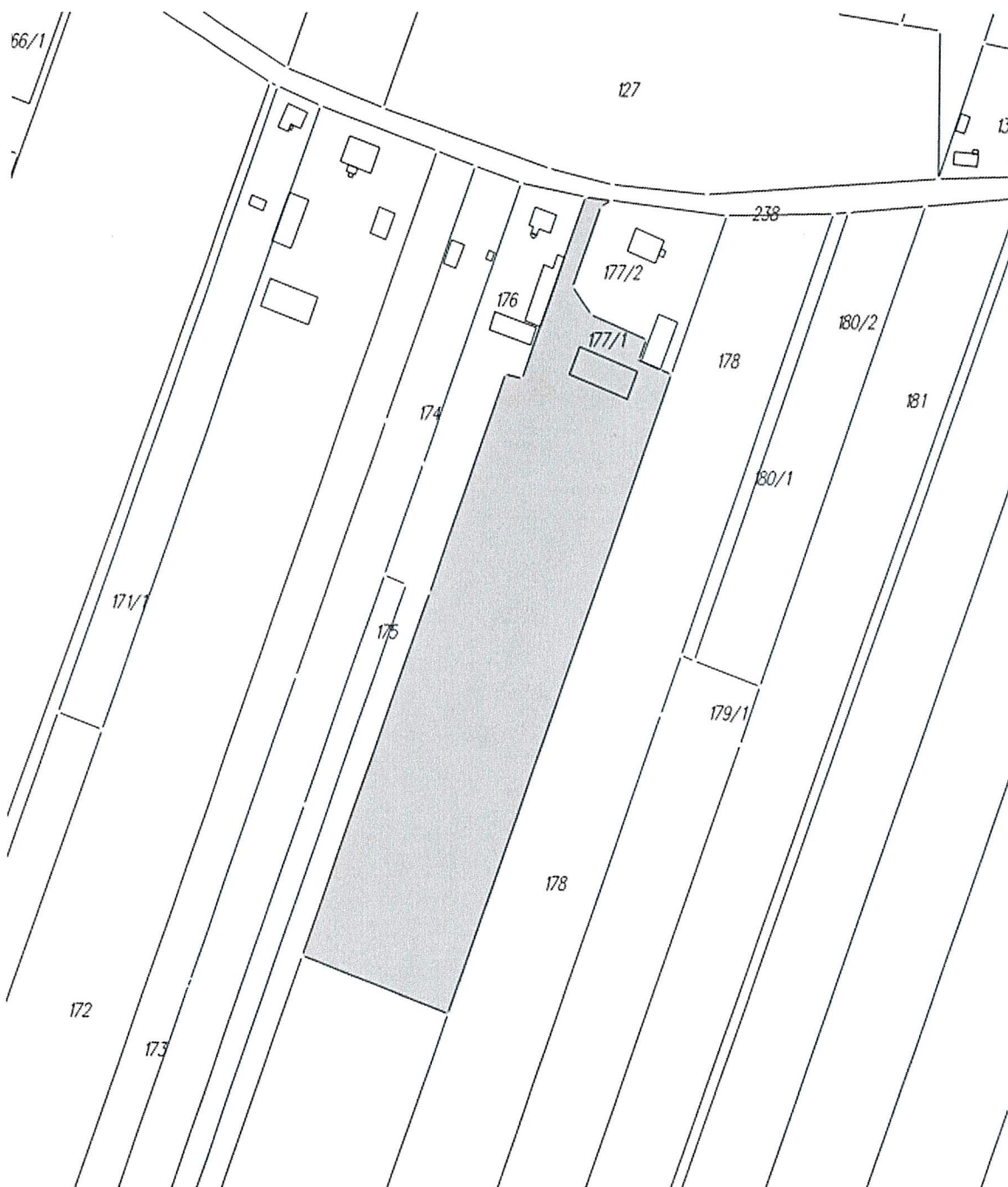
Jednostka ewid. Gołymín-Ośródek

Obręb ewid. 0027 Zawady Dworskie



granice obszaru objętego opracowaniem

Jednostka ewid. Gołymín-Ośródek
Obręb ewid. 0027 Zawady Dworskie



granice obszaru objętego opracowaniem

