

**UCHWAŁA NR LVI/347/2023  
RADY GMINY GOŁYMIN-OŚRODEK**

z dnia 27 czerwca 2023 r.

**w sprawie przystąpienia do sporządzenia zmiany Studium Uwarunkowań i Kierunków  
Zagospodarowania Przestrzennego gminy Gołymin-Ośrodek**

Na podstawie art. 9 ust. 1, 3 i 5 ustawy z dnia 27 marca 2003 r. o planowaniu i zagospodarowaniu przestrzennym (t.j. Dz. U. z 2023 r. poz. 977), art. 18 ust. 2 pkt 5 ustawy z dnia 8 marca 1990 r. o samorządzie gminnym (Dz. U. z 2023 r. poz. 40 z późn. zm.) Rada Gminy Gołymin-Ośrodek uchwala, co następuje:

§ 1. Przystępuje się do sporządzenia zmiany Studium Uwarunkowań i Kierunków Zagospodarowania Przestrzennego gminy Gołymin-Ośrodek, przyjętego Uchwałą Nr VII/34/2019 Rady Gminy Gołymin-Ośrodek z dnia 27 lutego 2019 r. w sprawie uchwalenia Studium Uwarunkowań i Kierunków Zagospodarowania Przestrzennego gminy Gołymin-Ośrodek, w granicach administracyjnych gminy Gołymin-Ośrodek.

§ 2. Granice obszarów objętych zmianą Studium Uwarunkowań i Kierunków Zagospodarowania Przestrzennego gminy Gołymin-Ośrodek, przedstawiono na załącznikach graficznych nr 1, nr 2, nr 3, nr 4, nr 5, nr 6, nr 7, nr 8, nr 9, nr 10, nr 11, nr 12, nr 13, nr 14, nr 15, nr 16, nr 17, nr 18, nr 19, nr 20 stanowiących integralną część niniejszej uchwały.

§ 3. Wykonanie uchwały powierza się Wójtowi Gminy.

§ 4. Uchwała wchodzi w życie z dniem podjęcia.

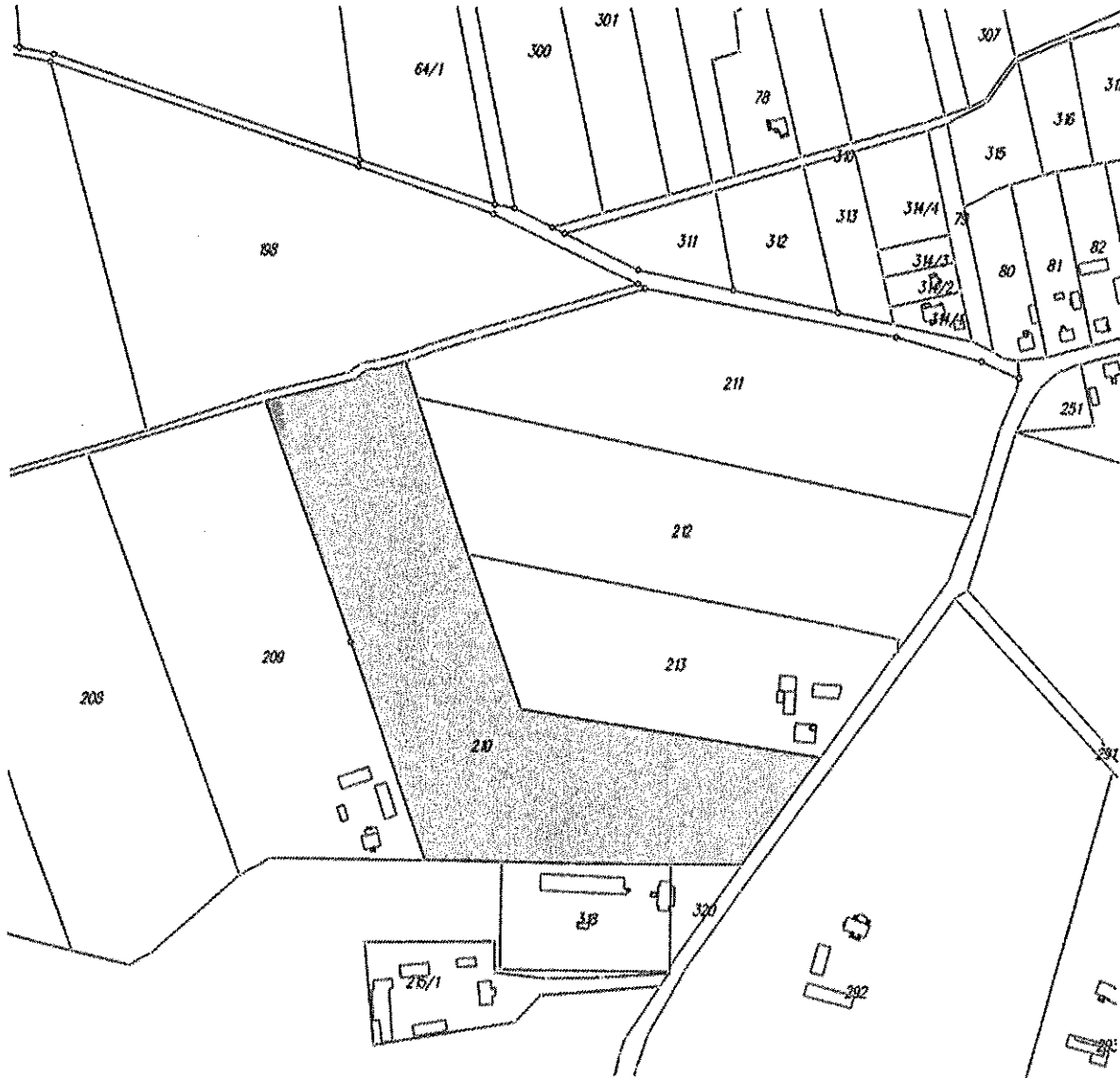
Przewodniczący Rady



**Tadeusz Radulski**

Załącznik Nr 1 do uchwały Nr LVI/347/2023  
Rady Gminy Gołymin-Ośrodek  
z dnia 27 czerwca 2023 r.

**Jednostka ewid. Gołymin-Ośrodek  
Obręb ewid. 0001 Garnowo Duże**



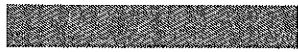
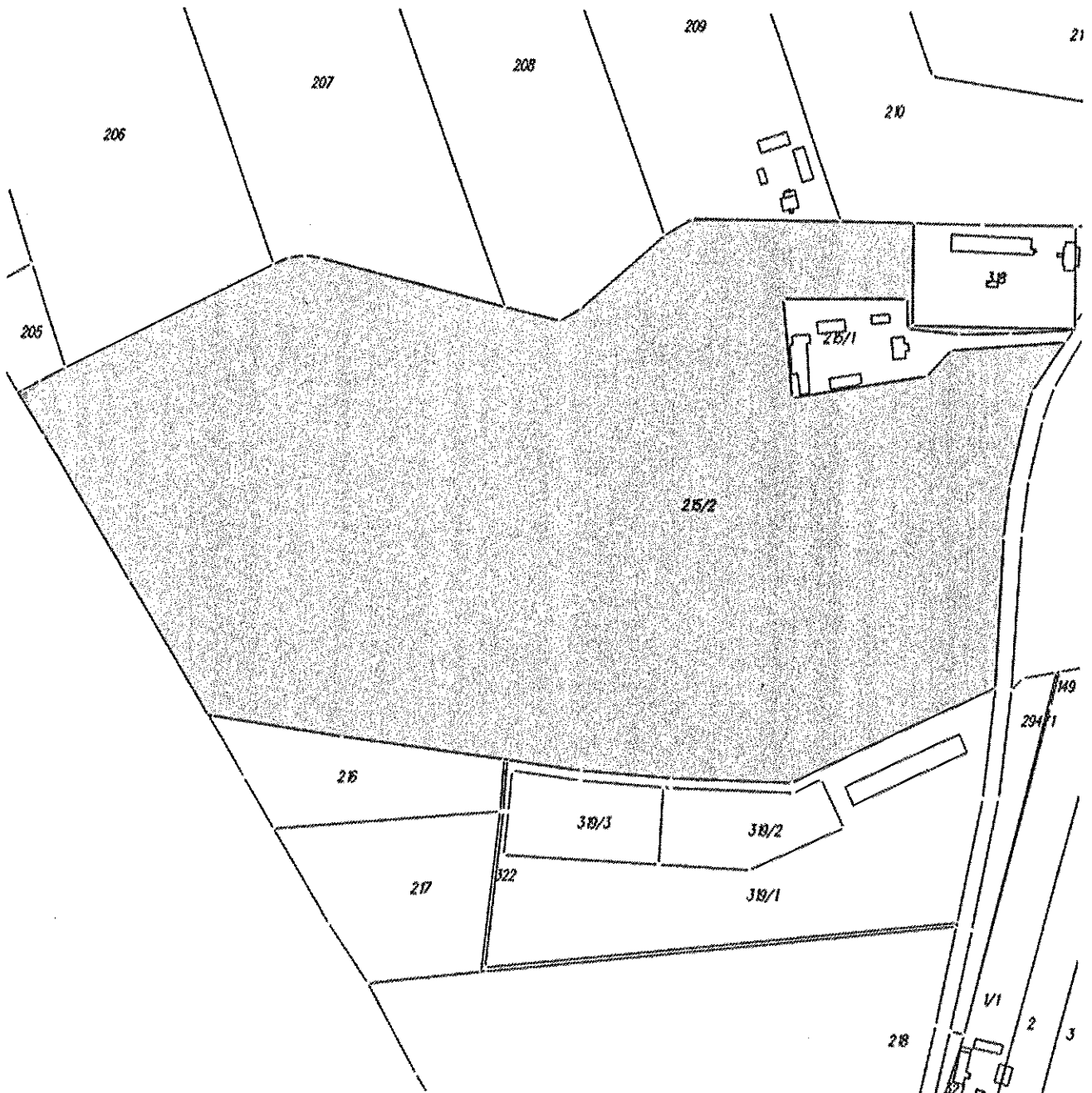
granice obszaru objętego opracowaniem

Załącznik Nr 2 do uchwały Nr LVI/347/2023

Rady Gminy Gołymin-Ośrodek

z dnia 27 czerwca 2023 r.

**Jednostka ewid. Gołymin-Ośrodek**  
**Obręb ewid. 0001 Garnowo Duże**



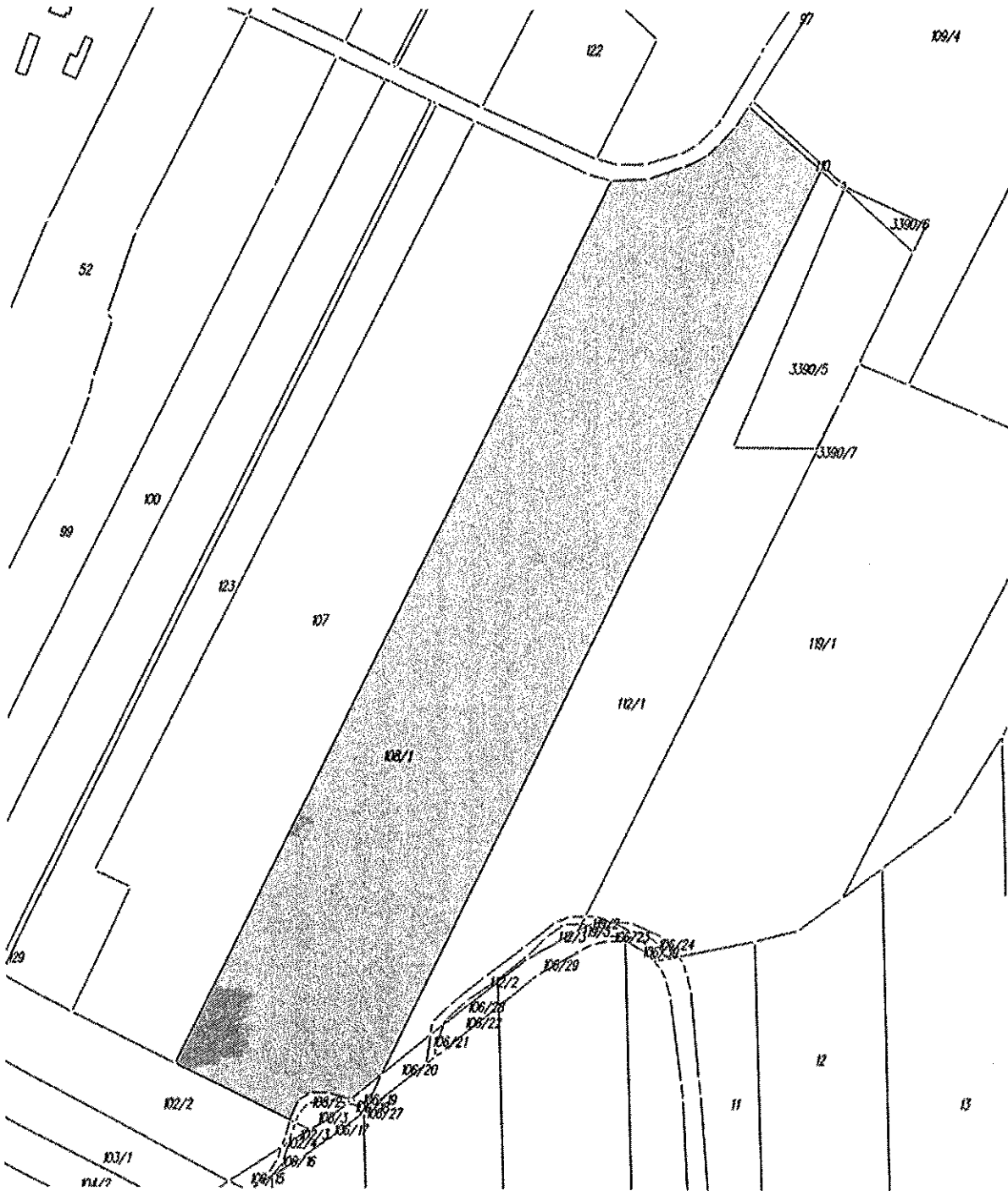
granice obszaru objętego opracowaniem

Załącznik Nr 3 do uchwały Nr LVI/347/2023

Rady Gminy Gołymin-Ośrodek

z dnia 27 czerwca 2023 r.

**Jednostka ewid. Gołymin-Ośrodek  
Obręb ewid. 0003 Gogole Wielkie**



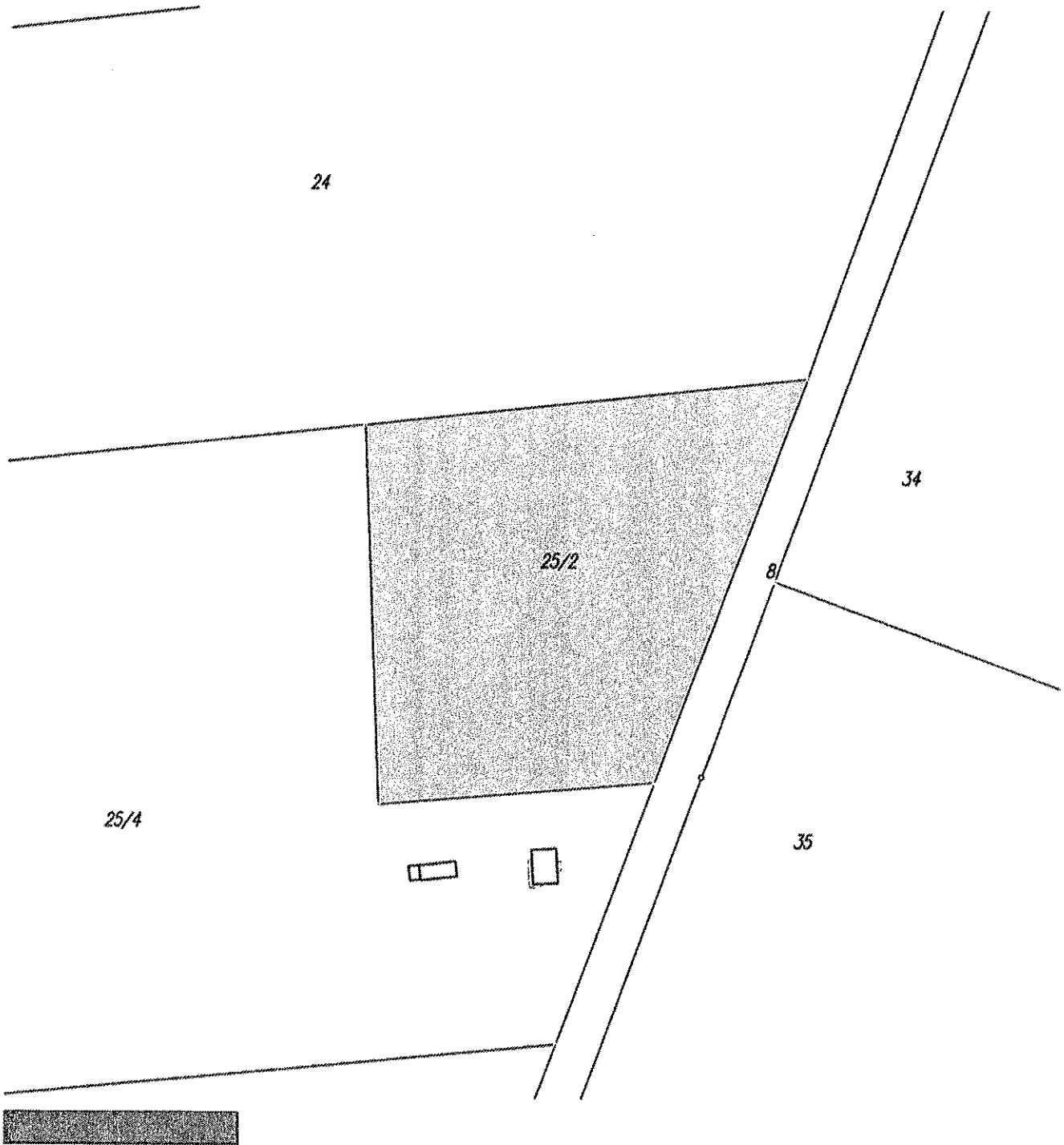
granice obszaru objętego opracowaniem

Załącznik Nr 4 do uchwały Nr LVI/347/2023

Rady Gminy Gołymin-Ośrodek

z dnia 27 czerwca 2023 r.

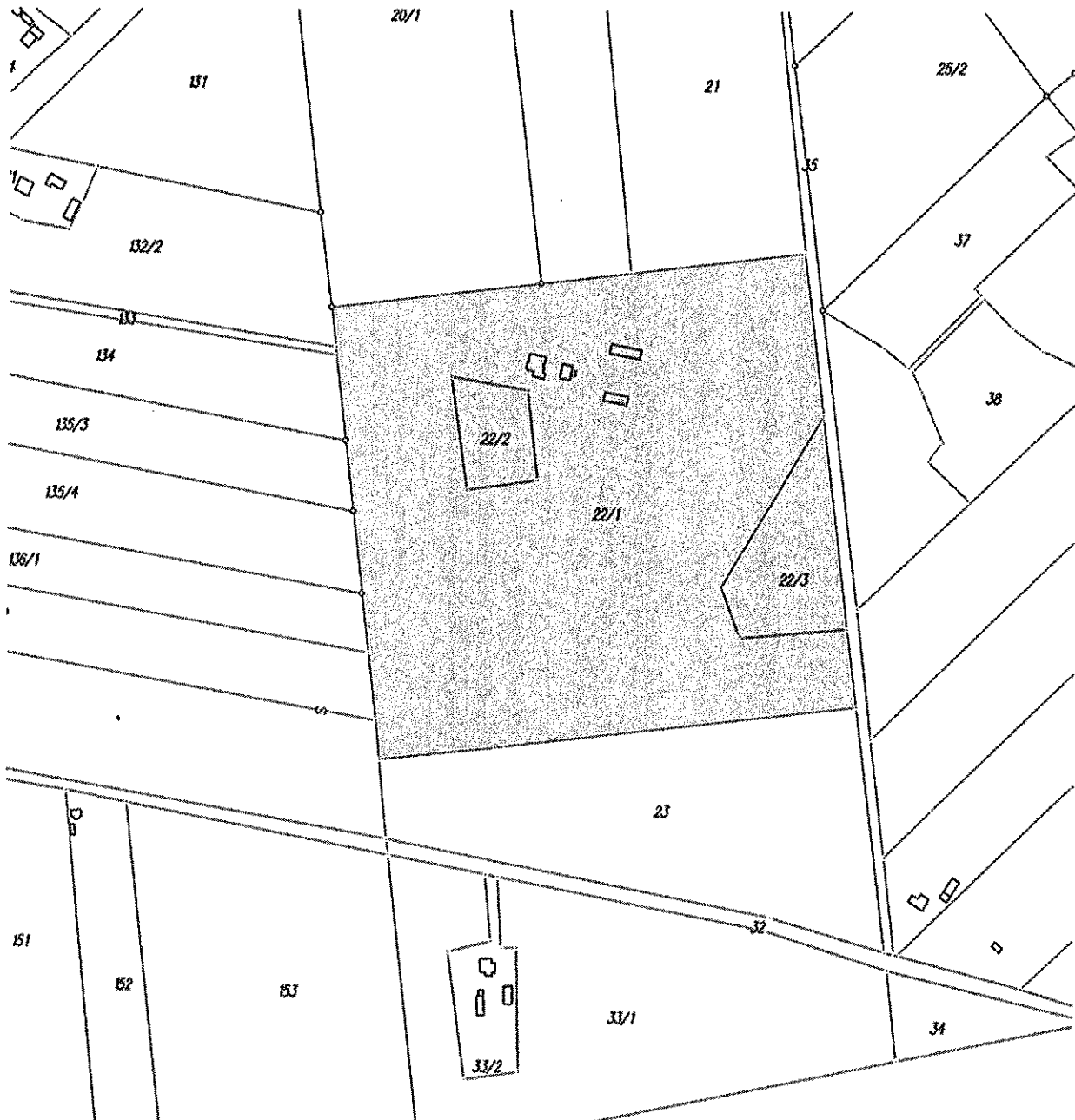
**Jednostka ewid. Gołymin-Ośrodek**  
**Obręb ewid. 0005 Gołymin Południe**



granice obszaru objętego opracowaniem

Załącznik Nr 5 do uchwały Nr LVI/347/2023  
Rady Gminy Gołymin-Ośrodek  
z dnia 27 czerwca 2023 r.

**Jednostka ewid. Gołymin-Ośrodek**  
**Obręb ewid. 0006 Gołymin-Północ**



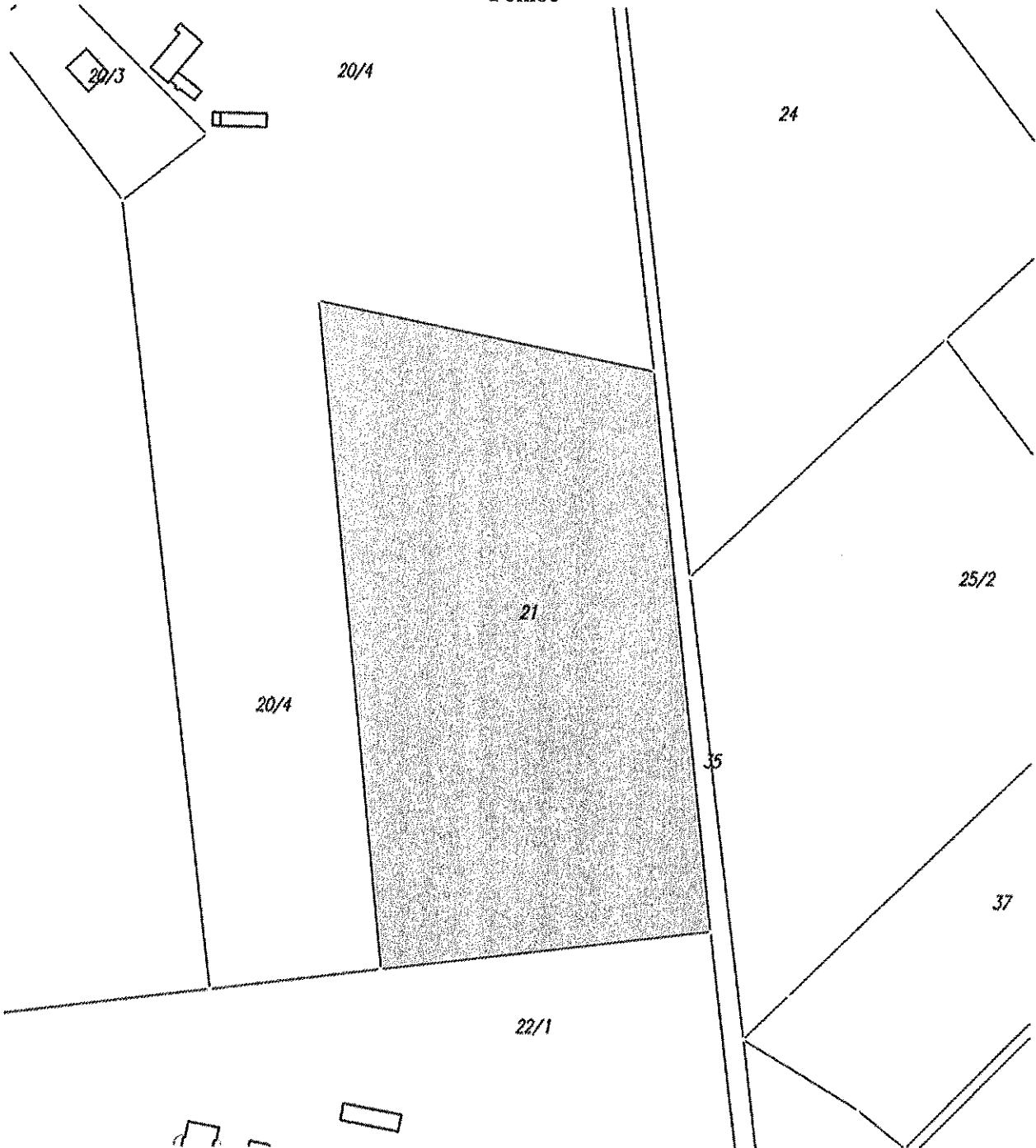
granice obszaru objętego opracowaniem

Załącznik Nr 6 do uchwały Nr LVI/347/2023

Rady Gminy Gołymín-Ośródek

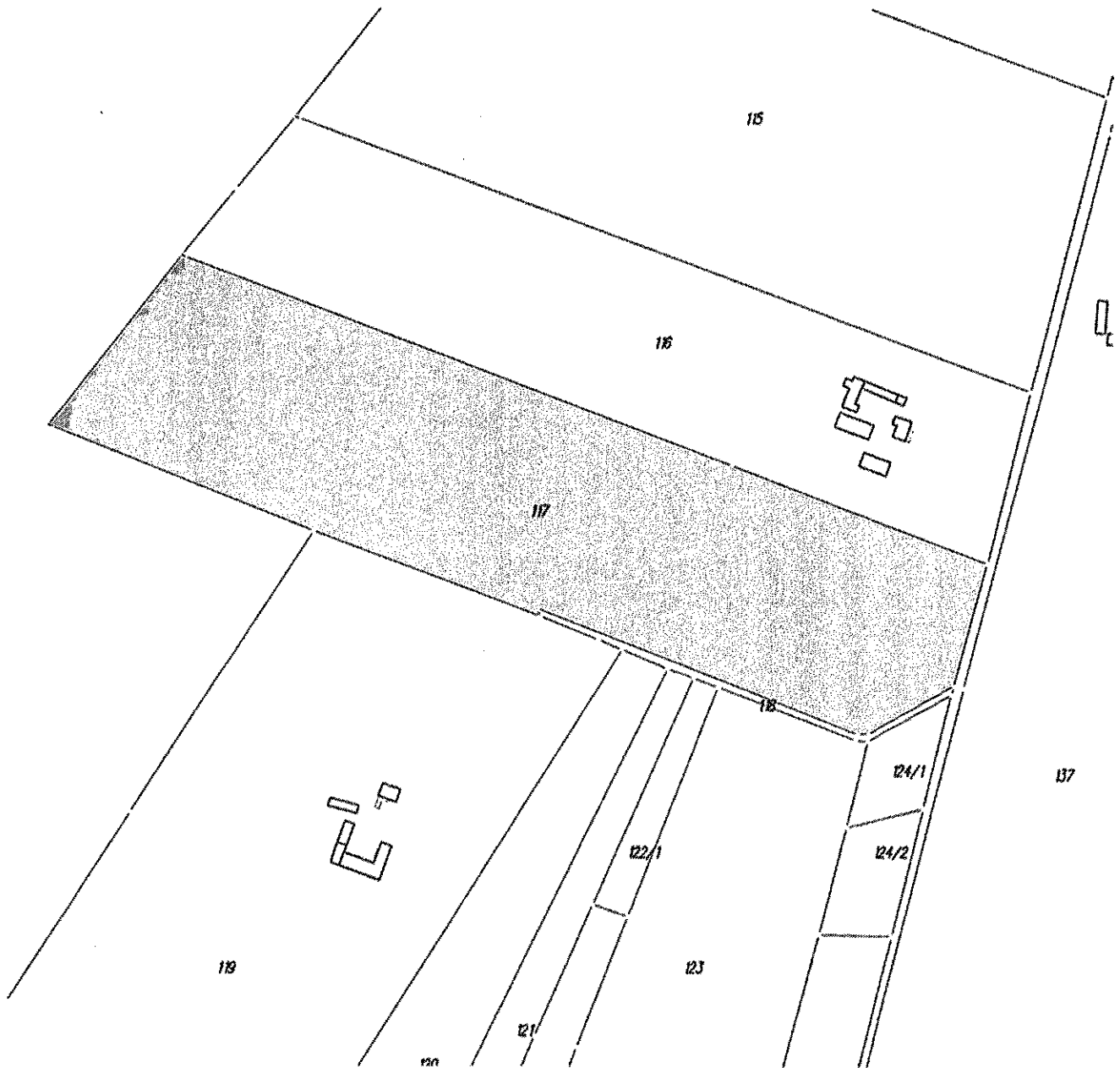
z dnia 27 czerwca 2023 r.

**Jednostka ewid. Gołymín-Ośródek**  
**Obręb ewid. 0006 Gołymín-**  
**Północ**



granice obszaru objętego opracowaniem

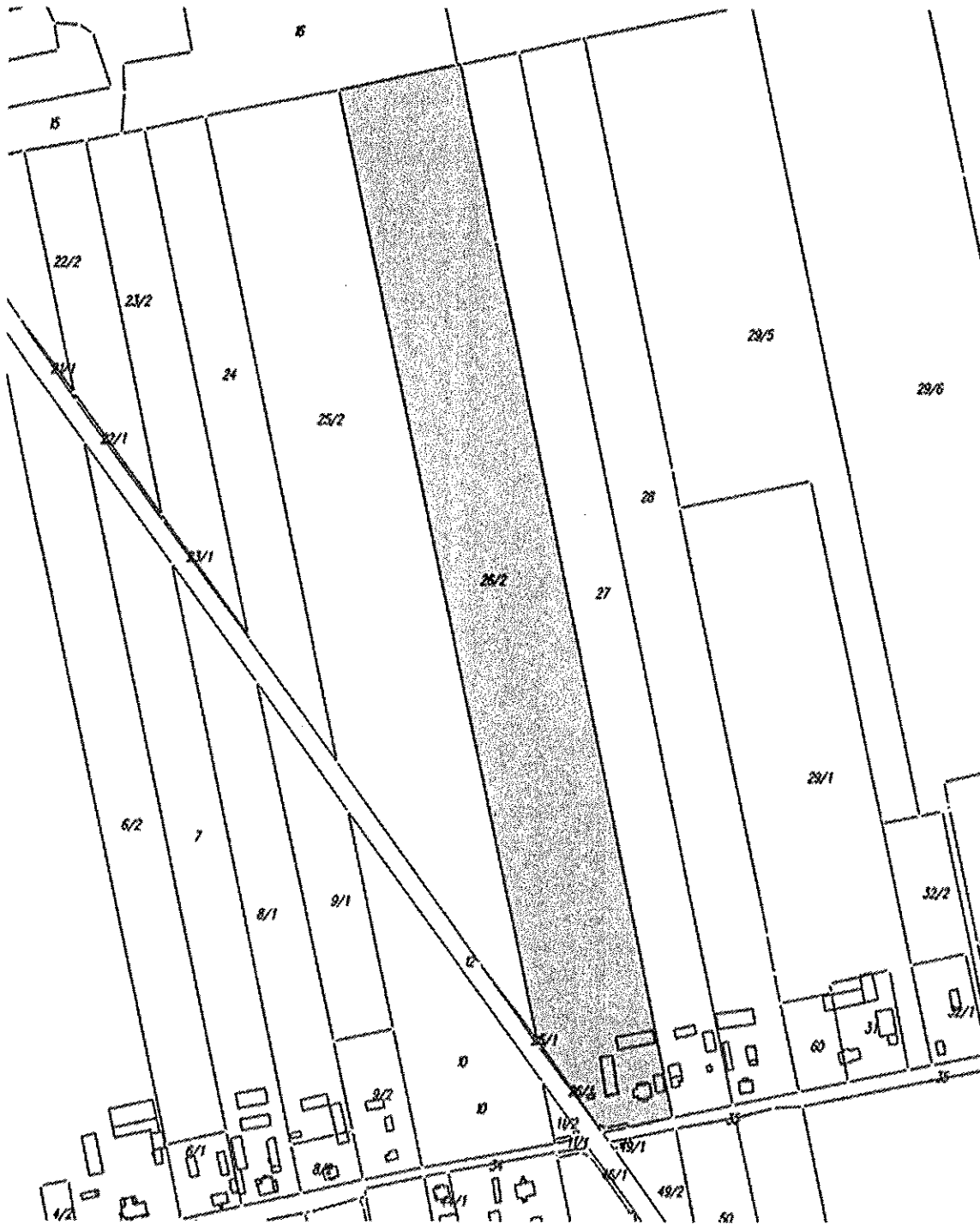
Jednostka ewid. Gołymín-Ośródek  
Obręb ewid. 0014 Nasierowo Górne



granice obszaru objętego opracowaniem



**Jednostka ewid. Gołymín-Ośrodek**  
**Obręb ewid. 0011 Nowy Gołymín**



granice obszaru objętego opracowaniem

**Jednostka ewid. Gołymin-Ośrodek  
Obręb ewid. 0011 Nowy Gołymin**



granice obszaru objętego opracowaniem

Załącznik Nr 10 do uchwały Nr LVI/347/2023

Rady Gminy Gołymin-Ośrodek

z dnia 27 czerwca 2023 r.

Jednostka ewid. Gołymin-Ośrodek

Obręb ewid. 0011 Nowy

Gołymin

9/1

6/2

137

23

27

29

28

30

31

153

33/1

34

15

33/2

17

159

16

160

161

162

163/2

29/5

29/6

25/2

28



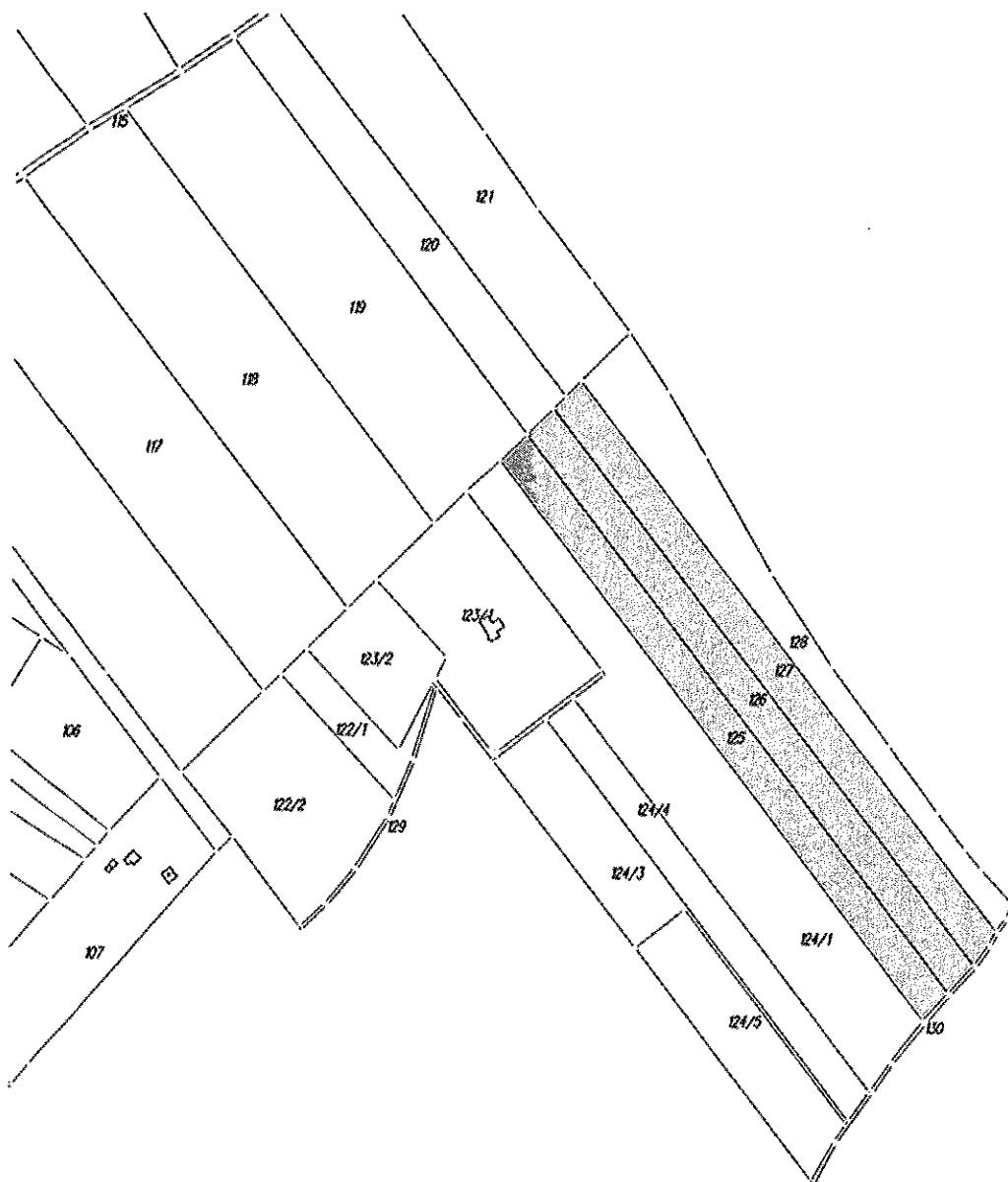
granice obszaru objętego opracowaniem

Załącznik Nr 11 do uchwały Nr LVI/347/2023

Rady Gminy Gołymin-Osrodek

z dnia 27 czerwca 2023 r.

**Jednostka ewid. Gołymin-Osrodek  
Obręb ewid. 0017 Osiek-Aleksandrowo**



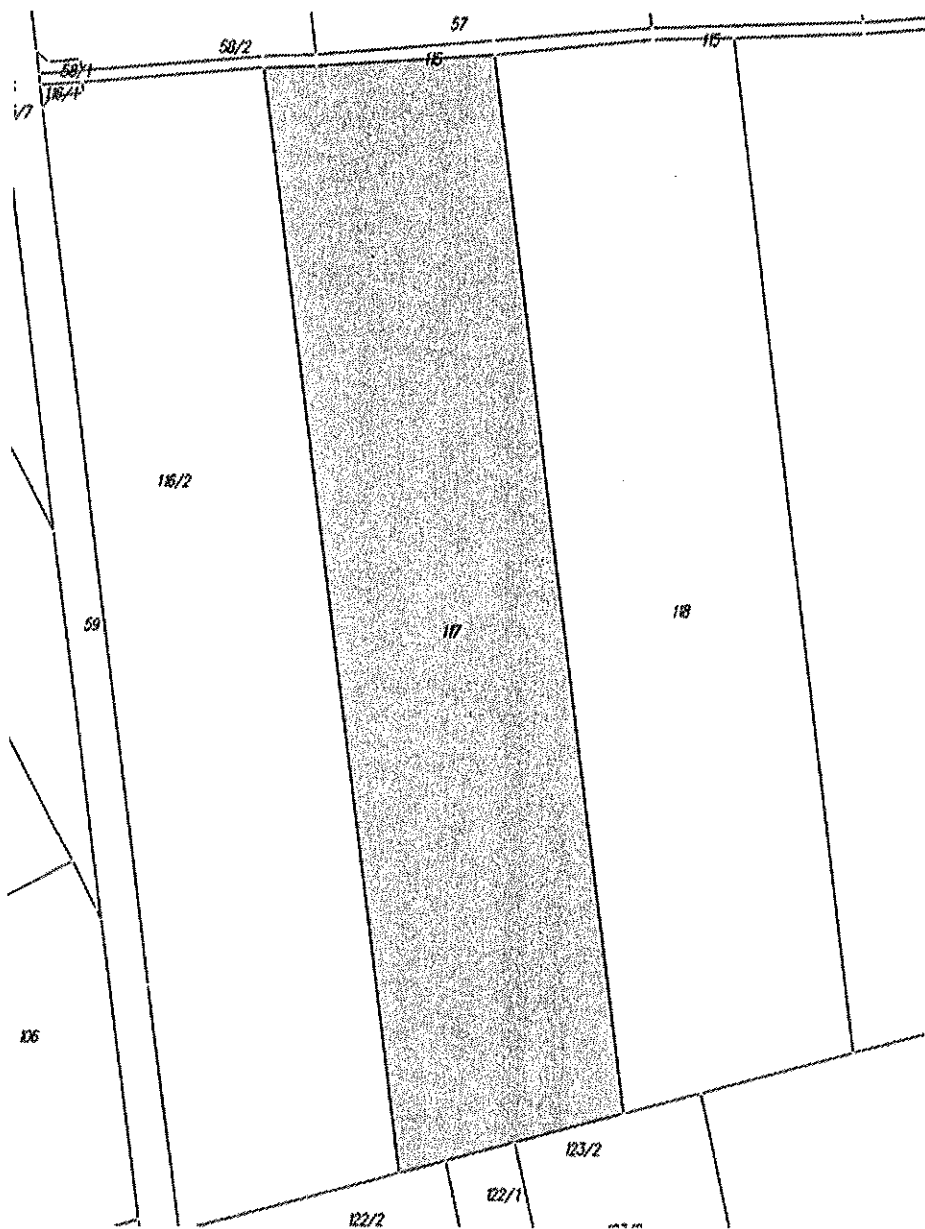
granice obszaru objętego opracowaniem

Załącznik Nr 12 do uchwały Nr LVI/347/2023

Rady Gminy Gołymin-Ośrodek

z dnia 27 czerwca 2023 r.

**Jednostka ewid. Gołymin-Ośrodek**  
**Obręb ewid. 0017 Osiek-Aleksandrowo**



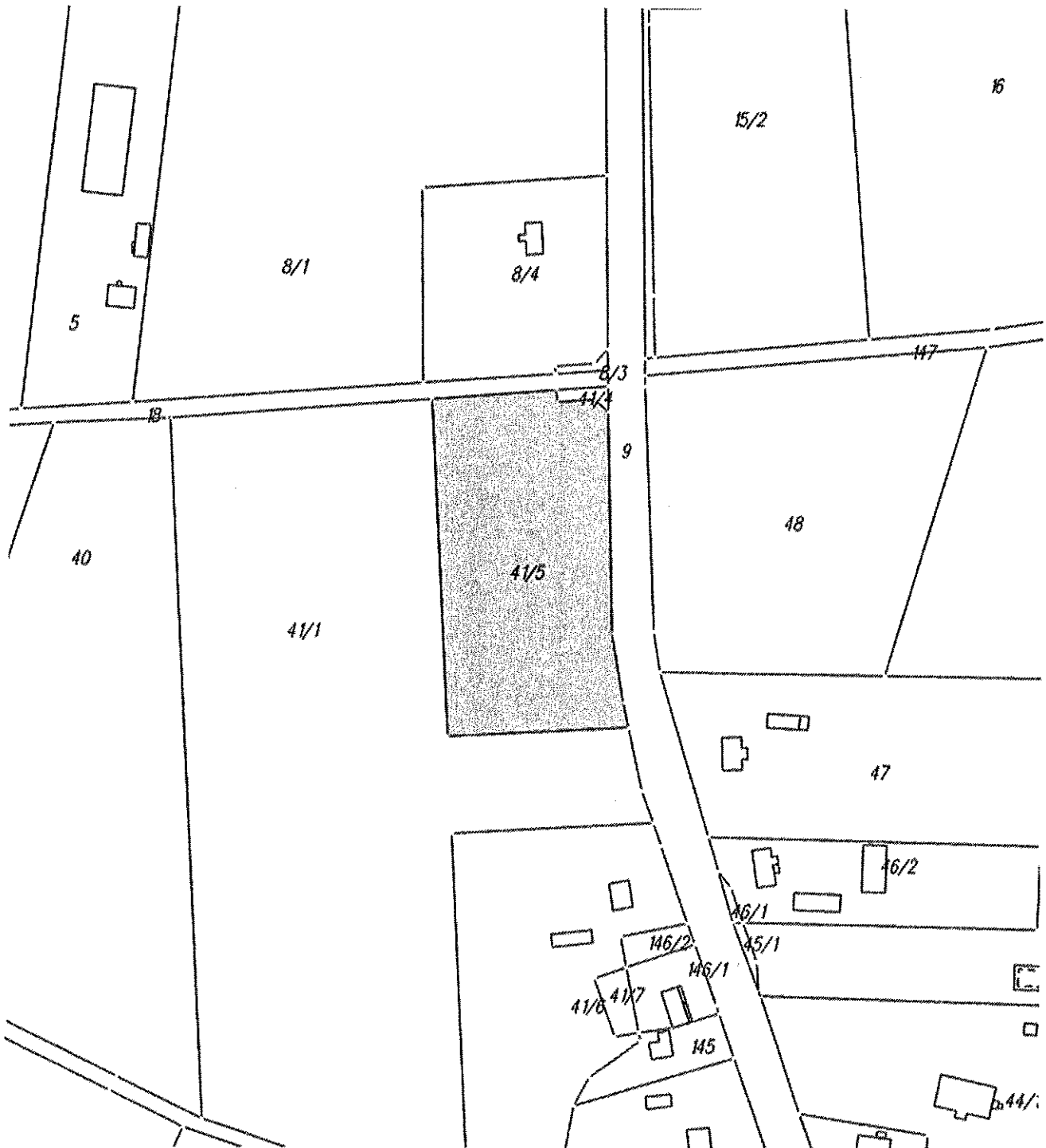
granice obszaru objętego opracowaniem

Załącznik Nr 13 do uchwały Nr LVI/347/2023

Rady Gminy Gołymin-Ośrodek

z dnia 27 czerwca 2023 r.

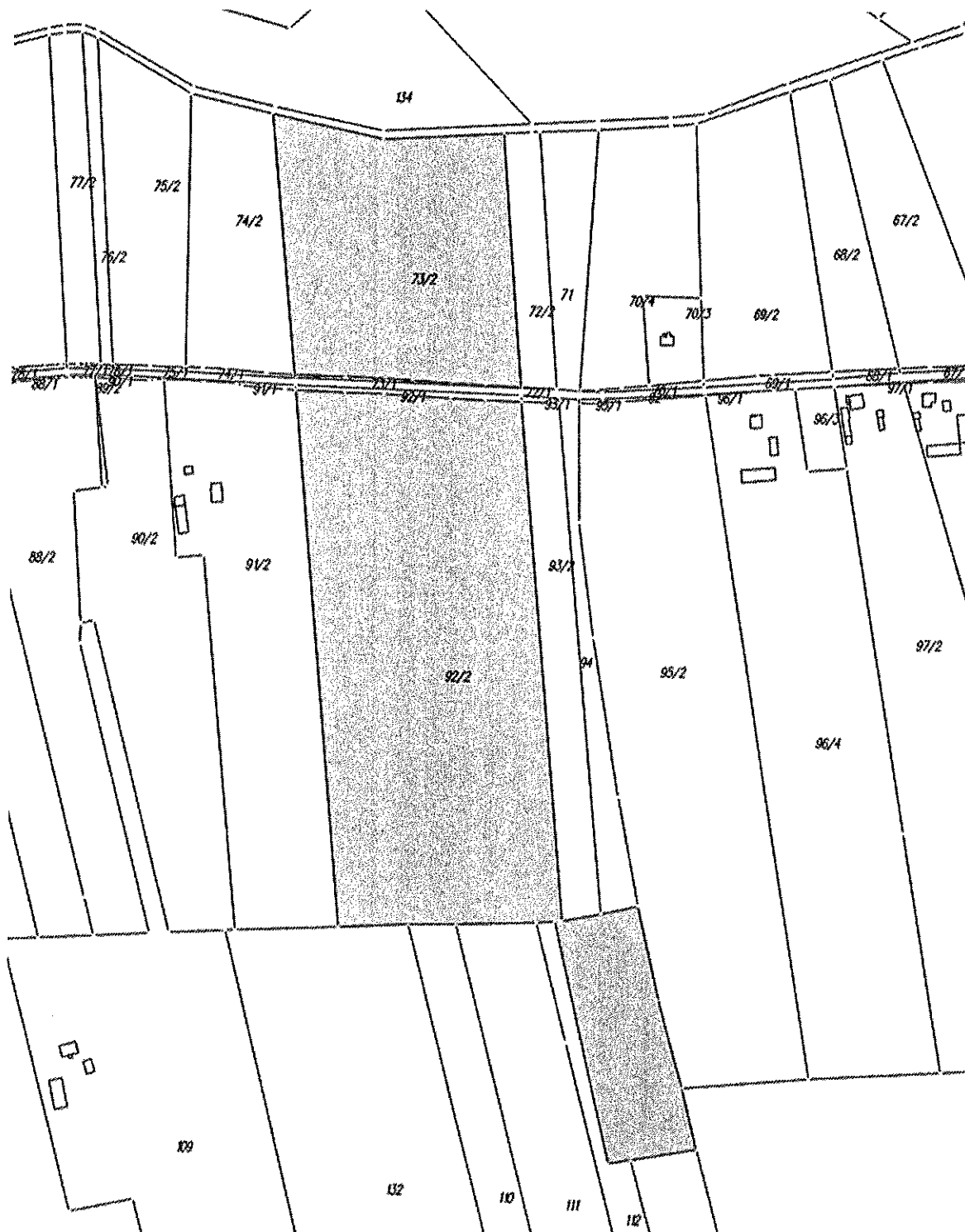
**Jednostka ewid. Gołymin-Ośrodek  
Obręb ewid. 0017 Osiek-Aleksandrowo**



granice obszaru objętego opracowaniem

Załącznik Nr 14 do uchwały Nr LVI/347/2023  
Rady Gminy Gołymin-Ośrodek  
z dnia 27 czerwca 2023 r.

Jednostka ewid. Gołymin-Ośrodek  
Obręb ewid. 0017 Osiek-Aleksandrowo



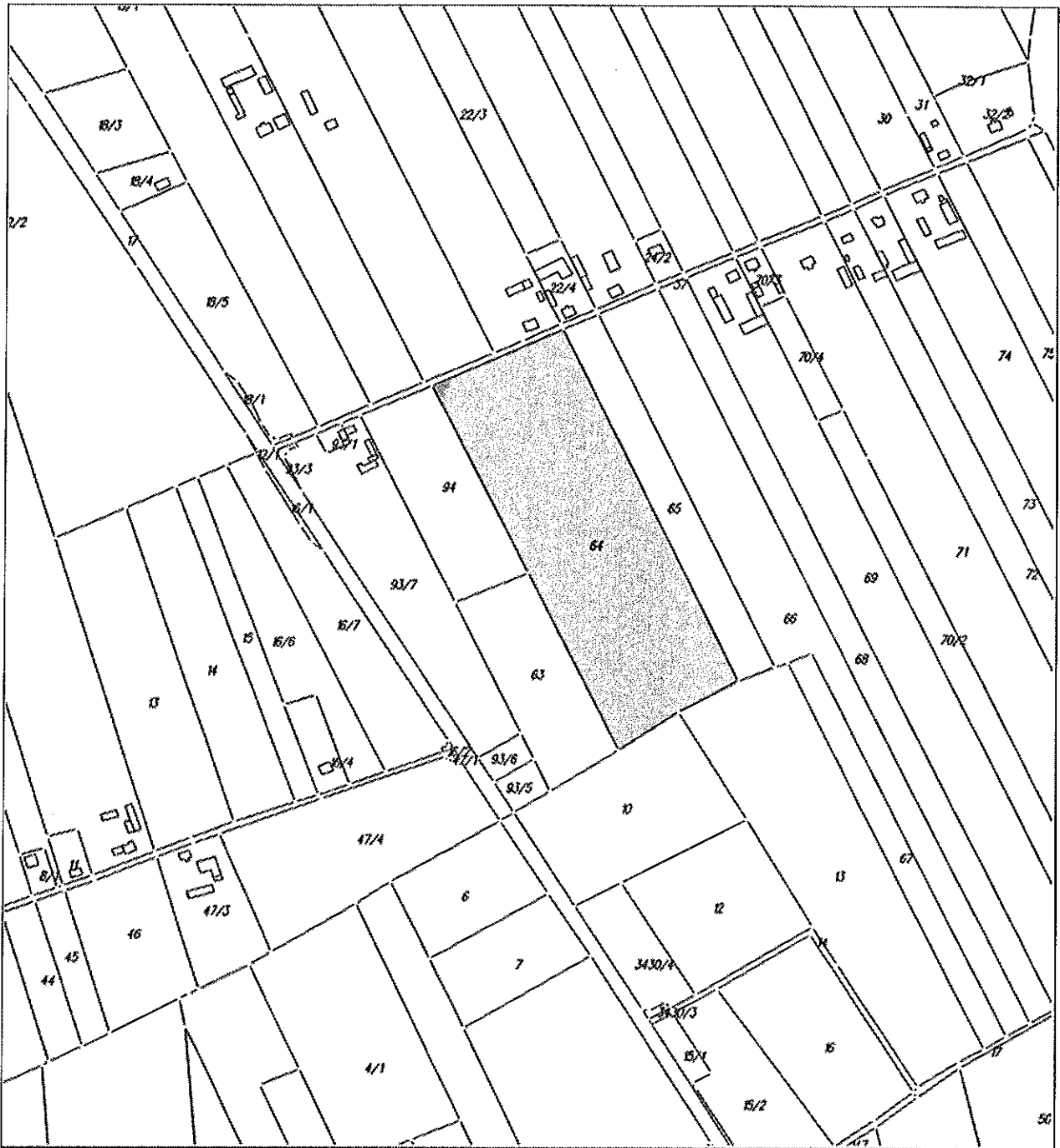
granice obszaru objętego opracowaniem

Załącznik Nr 15 do uchwały Nr LVI/347/2023

Rady Gminy Gołymín-Ośrodek

z dnia 27 czerwca 2023 r.

**Jednostka ewid. Gołymín-Ośrodek  
Obręb ewid. 0018 Osiek Górny**

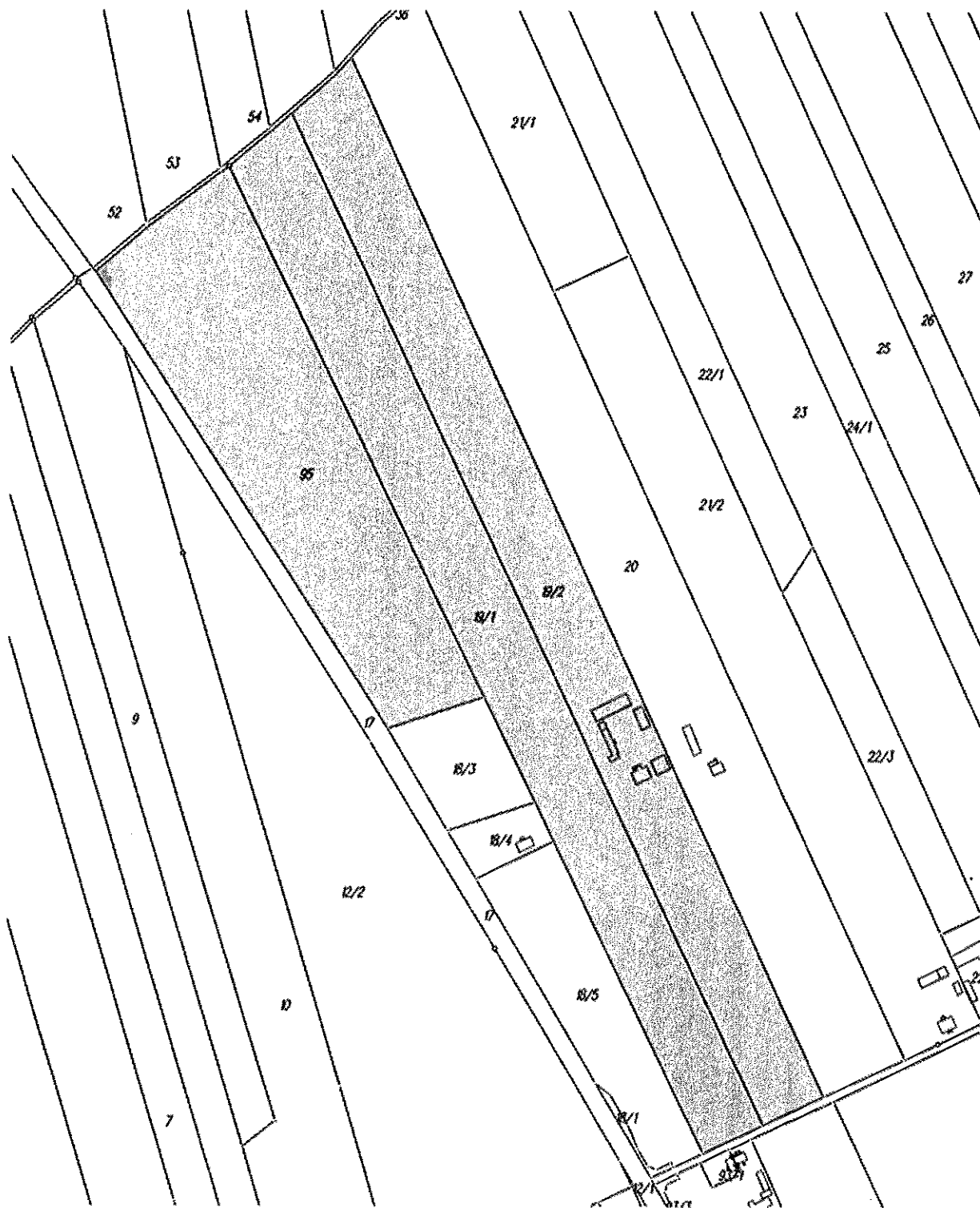


granice obszaru objętego opracowaniem



Załącznik Nr 16 do uchwały Nr LVI/347/2023  
Rady Gminy Gołymin-Ośrodek  
z dnia 27 czerwca 2023 r.

Jednostka ewid. Gołymin-Ośrodek  
Obręb ewid. 0018 Osiek Górny



granice obszaru objętego opracowaniem

Załącznik Nr 17 do uchwały Nr LVI/347/2023

Rady Gminy Gołymin-Osrodek

z dnia 27 czerwca 2023 r.

**Jednostka ewid. Gołymin-Osrodek**  
**Obręb ewid. 0020 Pajewo Wielkie**



granice obszaru objętego opracowaniem

Załącznik Nr 18 do uchwały Nr LVI/347/2023

Rady Gminy Gołymin-Ośrodek

z dnia 27 czerwca 2023 r.

**Jednostka ewid. Gołymin-Ośrodek  
Obręb ewid. 0002 Stare Garnowo**



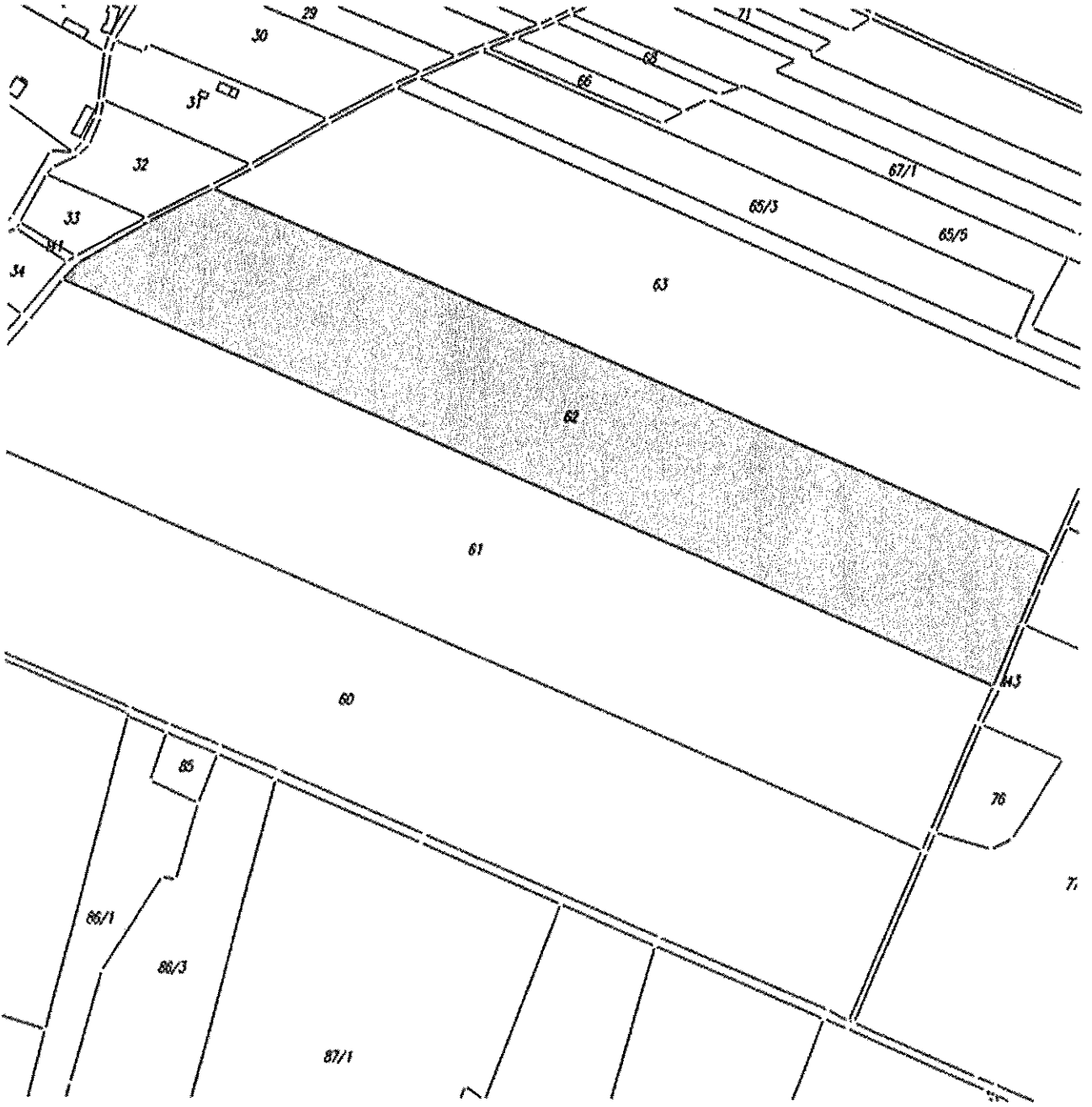
granice obszaru objętego opracowaniem

Załącznik Nr 19 do uchwały Nr LVI/347/2023

Rady Gminy Gołymin-Ośrodek

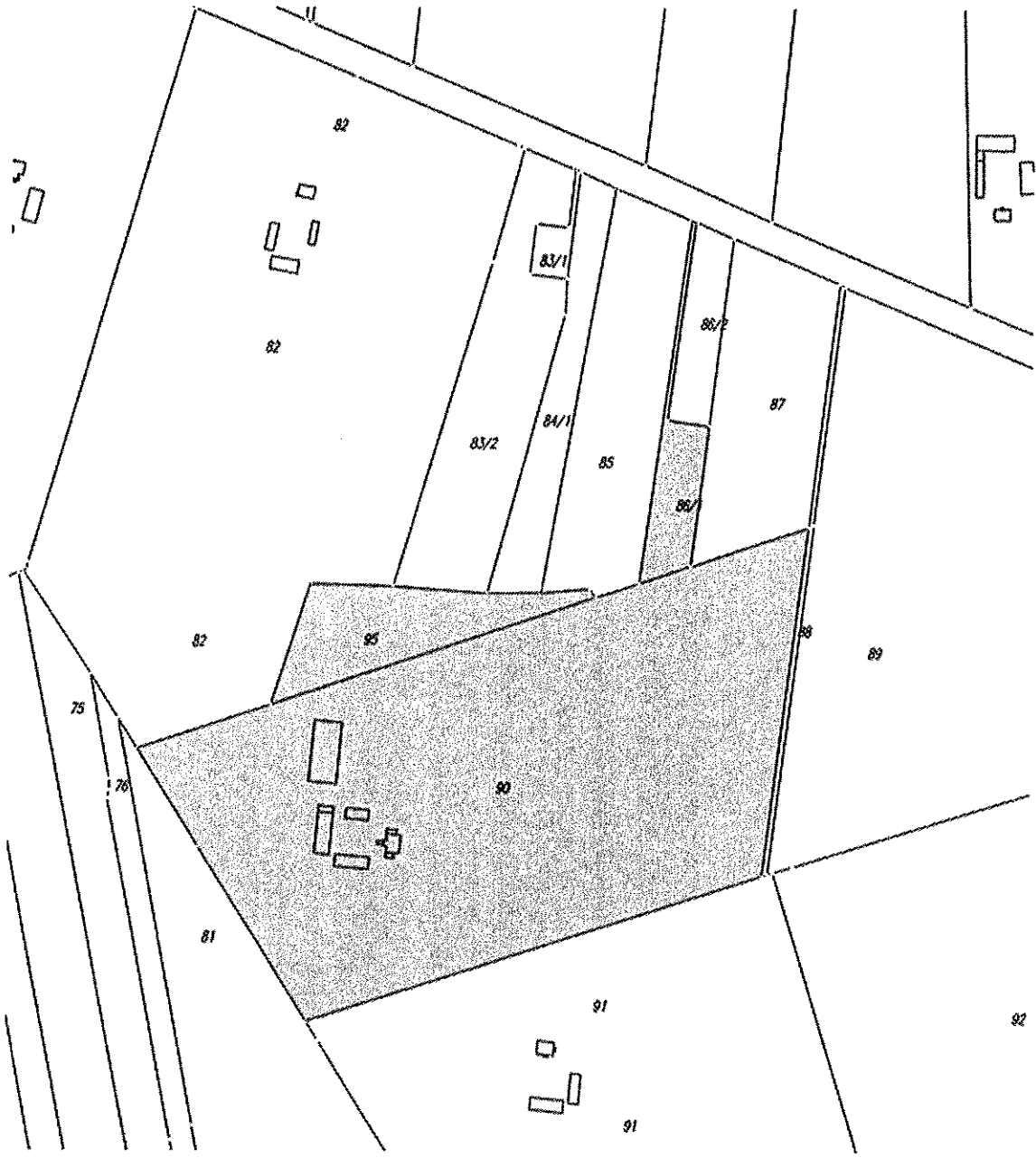
z dnia 27 czerwca 2023 r.

**Jednostka ewid. Gołymin-Ośrodek**  
**Obręb ewid. 0002 Stare Garnowo**



granice obszaru objętego opracowaniem

**Jednostka ewid. Gołymin-Ośrodek**  
**Obręb ewid. 0023 Watkowo**



granice obszaru objętego opracowaniem